

“પિના સહકાર નહિ ઉદ્ધાર”

(ફક્ત સલાસદો માટે)
નોંધણી ક્રમાંક : સે-૪૨
તા. ૨૨-૪-૧૯૮૫



શ્રી ગણેશ ઝાંઢ ઁઘોગ સહકારી મં. લિ.
વટારીયા, જી. મરુચ. (મુજવત)

ટે.નં. : (૦૨૬૪૩) ૨૫૭૧૦૦, ૨૫૭૧૨૩
ચેરમેન : ૨૫૭૧૦૧ એમ.ડી. : ૨૫૭૧૦૨
ગ્રામ :- GANESH GRAM-VATARIA

શ્રી ગણેશ ઝાંઢ ઁઘોગ સહકારી મંડળી લિ.
:: રજીસ્ટર્ડ ઓફિસ ::
શ્રી હરિસિંહજી મહિઢા ભવન, વટારીયા
તા. વાલીયા, જી. ભરૂચ
વર્ષ : ૨૦૨૩-૨૦૨૪ ઓડીટ વર્ગ ‘અ’

૩૮ મો વાર્ષિક અહેવાલ અને હિસાબ



શ્રી ગણેશ ઝાંઢ ઁઘોગ સહકારી મંડળી લિ, વટારીયા

શ્રી હરિસિંહજી મહિઢા ભવન

લેટર ઓફ ઈન્ટેન્ટ નં. ૬૭૯ (૧૯૮૪) તા. ૨૦-૯-૮૪

લા.નં.સી.આઈ.એલ.(૨૧૦) તા. ૨૨-૫-૮૬

લેટર ઓફ (એક્ષપાન્સન) એલ.આઈ. ૬૨૩ તા. ૨૮-૯-૯૦

સી.આઈ.એલ. (૩૭) ૯૪, તા. ૨૫-૪-૯૪

અમરસિંહ જી. રણા

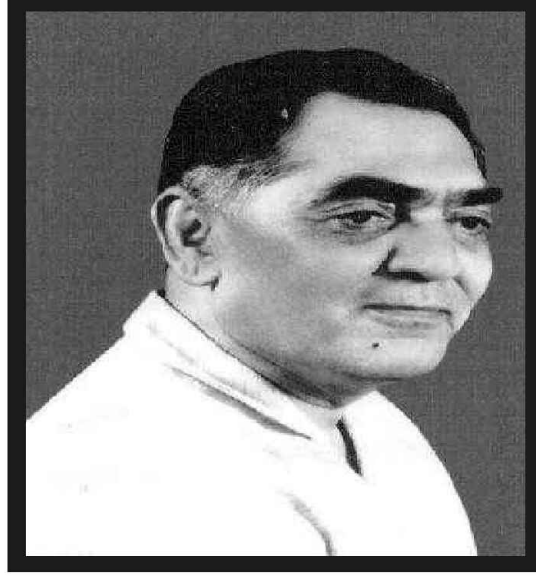
પુષ્પેન્દ્રસિંહ આઈ. સુણવા

મહેન્દ્રસિંહ એચ. મહિઢા

ઈ. મેનેજંગ ડીરેક્ટર

ઉપ પ્રમુખશ્રી,
કસ્ટોડીયન કમિટી

પ્રમુખશ્રી,
કસ્ટોડીયન કમિટી



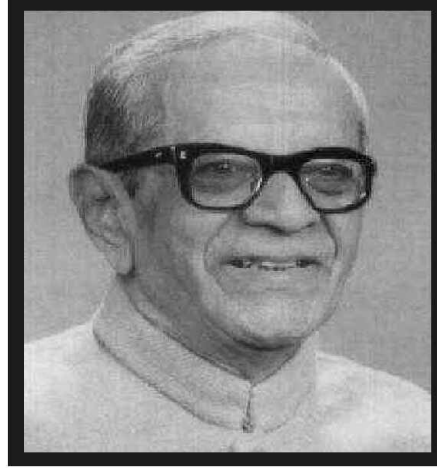
સ્વ.રત્નસિંહજી ગ. મહિડા

જન્મ તા.૨૦/૦૭/૧૯૧૫
સ્વર્ગવાસ તા.૨૧/૦૩/૧૯૮૧



સ્વ.હરિસિંહજી લ. મહિડા

જન્મ તા.૦૭/૦૫/૧૯૧૬
સ્વર્ગવાસ તા.૦૨/૦૬/૧૯૯૫



સ્વ. મુળજીભાઈ લ. સાયણીયા

જન્મ તા.૨૮/૦૮/૧૯૨૫
સ્વર્ગવાસ તા.૨૩/૦૧/૨૦૧૪



સ્વ. અમરસિંહજી મહિડા

જન્મ તા. ૨૫/૦૭/૧૯૪૪
સ્વર્ગવાસ તા. ૦૮/૦૧/૨૦૧૫

સમગ્ર વિભાગ સદા જેમના ઋણી છે એવા...

સમગ્ર કાર્યક્ષેત્રનો આર્થિક ઉત્થાન કરનાર

સંસ્થાના શિલ્પી, પ્રમાણિક, નિષ્ઠાવાન,

આધસ્થાપક અને મુખ્ય પ્રયોજકશ્રીને

સંસ્થાની વ્યવસ્થાપક કમિટી,

કર્મચારીગણ તથા સભાસદોના કોટી કોટી વંદન

શ્રી ગણેશ ખાંડ ઉદ્યોગ સહકારી મંડળી લીમીટેડ

શ્રી હરીસિંહજી મહિંડા ભવન, વટારીયા, તા. વાલીયા, જી. ભરૂચ-૩૯૩૦૦૧.

વૈધાનિક અન્વેષણ અહેવાલ

ઓડિટ રિપોર્ટ

પ્રતિ સભાસદો,
શ્રી ગણેશ ખાંડ ઉદ્યોગ સહકારી મંડળી લી.
મુ.પો. વટારીયા, તા. વાલીયા, જી. ભરૂચ.

અમોએ શ્રી ગણેશ ખાંડ ઉદ્યોગ સહકારી મંડળી લિ. ભરૂચ. ના નાણાંકીય વર્ષ ૨૦૨૩-૨૦૨૪ માટે ના તા. ૩૧-૦૩-૨૦૨૪ ના રોજના સંસ્થાના વહીવટી હિસાબો પત્રકોનું અન્વેષણ કાર્ય પૂર્ણ કરેલ છે. અમારી જવાબદારી સંચાલકો દ્વારા તૈયાર કરવામાં આવેલ વાર્ષિક નાણાંકીય પત્રકો અને અહેવાલના અન્વેષણ કાર્યના આધાર સ્વરૂપે અમારું મંતવ્ય રજૂ કરવાની છે.

અમારું અન્વેષણ કાર્ય ગુજરાત કો. ઓપરેટીવ સોસાયટી એક્ટ, ૧૯૬૧ ના અનુસંધાને કરવામાં આવેલ છે. ઉપરાંત ભારતમાં પ્રવર્તનમાન હિસાબી ધારા ધોરણ (એકાઉન્ટીંગ સ્ટાન્ડર્ડસ) ના સંદર્ભને અનુસરીને અમોએ સંસ્થાના નાણાંકીય પત્રકોનું અન્વેષણ કાર્ય “ટેસ્ટ બેસીઝ” મુજબ ચકાસણી કરીને પૂર્ણ કરેલ છે. જે માટે અમોએ નાણાંકીય પત્રકોનું પૃથક્કરણ અને વર્ગીકૃત કરેલ માહિતી વ્યાજબી સ્વરૂપે અંદાજ લઈને અમારો અહેવાલ રજૂ કરેલ છે.

અમોએ તા. ૩૧-૦૩-૨૦૨૪ ના રોજનું પાકુ સરવૈયું તથા તે જ તારીખે પુરા થતા વર્ષનું નફા-નુકશાન ખાતુ તપાસેલ છે. અને તે સાથે અમારા વૈધાનિક અન્વેષણ અહેવાલમાં અને વખતોવખત આપેલ વચગાળાના અન્વેષણ અહેવાલમાં જણાવેલ ખામીઓ તથા સુચનોને આધિન છે. અને અમો નિવેદન કરીએ છીએ.

૧. અમારા મત મુજબ અમોને મળેલ માહિતી અને ખુલાસાઓ, હિસાબો અંગેના અહેવાલ અમારી ખામીઓ તથા સુચનો અંગેની નોંધ અને સામાન્ય શેરો ભાગ-૨ ને આધિન સંસ્થાના હિસાબી ચોપડાઓમાં દર્શાવ્યા પ્રમાણે ખાંડ મંડળીનું સદર સરવૈયું સાચુ અને વાસ્તવિક ચિત્ર દર્શાવે છે.
૨. અમારા મત અને સામાન્ય મુજબ અમોને જરૂરી તમામ માહિતી અને ખુલાસાઓ મળેલ છે.
૩. તા. ૩૧-૦૩-૨૦૨૪ ના રોજનું સરવૈયું સંસ્થાની સાચી અને યથાર્થ પરીસ્થિતી દર્શાવતુ છે.
૪. તા. ૩૧-૦૩-૨૦૨૪ ના રોજ પુરા થતા નાણાંકીય વર્ષનું નફા-નુકશાન ખાતુ સંસ્થાનો સાચો અને યથાર્થ નફો દર્શાવે છે. અમારા મત મુજબ સંસ્થાએ કાયદા પ્રમાણે જરૂરી હિસાબી ચોપડાઓ દફતરે રાખેલ છે.
૫. અમારા અન્વેષણ વર્ષ ૨૦૨૩-૨૦૨૪ ના વિગતવાર વૈધાનિક અન્વેષણ અહેવાલમાં આપેલ સામાન્ય શેરાઓને આધિન રહીને આ સરવૈયું સાચુ હોવાનું પ્રમાણિત કરવામાં આવે છે.

સી.એ. વિશાલ ઠક્કર

એમ સાહુ એન્ડ કું.

ચાર્ટર્ડ એકાઉન્ટન્ટસ

(વિશાલ ઠક્કર)

પેનલ નં. : VA/CA FIRM/28

મે. નં. : ૧૫૬૭૧૦

મો. ૯૮૨૪૨ ૭૫૭૬૬

UDIN : 2315670BGYZRC1041

તારીખ : ૨૪/૦૬/૨૦૨૪

સ્થળ : વડોદરા



શ્રી ગણેશ ખાંડ ઉદ્યોગ સહકારી મંડળી લીમીટેડ

શ્રી હરીસિંહજી મહિંડા ભવન, વટારીયા, તા. વાલીયા, જી. ભરૂચ-૩૯૩૦૦૧.

કસ્ટોડીયન કમિટી (તા. ૨૯/૧૧/૨૦૨૩ સુધી)

| અ.નં. | ડીરેક્ટરનું નામ | હોદ્દો | ગામ |
|-------|---------------------------------------|---------------------------------------------|--------------|
| (૧) | શ્રી પરેશકુમાર ભીખાભાઈ કણકોટીયા | કસ્ટોડીયનશ્રી, જીલ્લા રજીસ્ટ્રારશ્રી સ. મં. | ભરૂચ |
| (૨) | શ્રી મહેન્દ્રસિંહ હરિસિંહ મહીડા | સભ્યશ્રી | દેશાડ |
| (૩) | શ્રી પુષ્પેન્દ્રસિંહ ઈન્દ્રસિંહ સુણવા | સભ્યશ્રી | ધારોલી |
| (૪) | શ્રી હરેન્દ્રસિંહ ખુમાનસિંહ ખેર | સભ્યશ્રી | હિરાપોર |
| (૫) | શ્રી રાયસીંગભાઈ હીરાભાઈ વસાવા | સભ્યશ્રી | કોચલી-માંડવી |
| (૬) | શ્રી જયદિપસિંહ ગેમલસિંહ પરમાર | સભ્યશ્રી | શુકલતીર્થ |
| (૭) | શ્રી કિરણભાઈ નવનીતભાઈ પટેલ | સભ્યશ્રી | નિકોરા |
| (૮) | શ્રી જિતેન્દ્રસિંહ રામસિંહ જાદવ | સભ્યશ્રી | કંટવા |
| (૯) | શ્રી નિલેશકુમાર રમણલાલ પટેલ | સભ્યશ્રી | મોતવાણ |
| (૧૦) | શ્રી મેહુલકુમાર જશવંતલાલ પટેલ | સભ્યશ્રી | ઉતરાજ |

કસ્ટોડીયન કમિટી (તા. ૩૦/૧૧/૨૦૨૩ થી)

| અ.નં. | ડીરેક્ટરનું નામ | હોદ્દો | ગામ |
|-------|---------------------------------------|---------------------------------------|--------------|
| (૧) | શ્રી મહેન્દ્રસિંહ હરિસિંહ મહીડા | પ્રમુખશ્રી | દેશાડ |
| (૨) | શ્રી પુષ્પેન્દ્રસિંહ ઈન્દ્રસિંહ સુણવા | ઉપ-પ્રમુખશ્રી | ધારોલી |
| (૩) | શ્રી પરેશકુમાર ભીખાભાઈ કણકોટીયા | સભ્યશ્રી, જીલ્લા રજીસ્ટ્રારશ્રી સ.મં. | ભરૂચ |
| (૪) | શ્રી હરેન્દ્રસિંહ ખુમાનસિંહ ખેર | સભ્યશ્રી | હિરાપોર |
| (૫) | શ્રી રાયસીંગભાઈ હીરાભાઈ વસાવા | સભ્યશ્રી | કોચલી-માંડવી |
| (૬) | શ્રી જયદિપસિંહ ગેમલસિંહ પરમાર | સભ્યશ્રી | શુકલતીર્થ |
| (૭) | શ્રી કિરણભાઈ નવનીતભાઈ પટેલ | સભ્યશ્રી | નિકોરા |
| (૮) | શ્રી જિતેન્દ્રસિંહ રામસિંહ જાદવ | સભ્યશ્રી | કંટવા |
| (૯) | શ્રી નિલેશકુમાર રમણલાલ પટેલ | સભ્યશ્રી | મોતવાણ |
| (૧૦) | શ્રી મેહુલકુમાર જશવંતલાલ પટેલ | સભ્યશ્રી | ઉતરાજ |



શ્રી ગણેશ ખાંડ ઉદ્યોગ સહકારી મંડળી લીમીટેડ

શ્રી હરીસિંહજી મહિંડા ભવન, વટારીયા, તા. વાલીયા, જી. ભરૂચ-૩૯૩૦૦૧.

સાધારણ સભાની નોટીસ

આપણી સંસ્થાની સને ૨૦૨૩-૨૪ ના વર્ષની સાધારણ સભા તા. ૨૮/૧૨/૨૦૨૪ ને શનિવારના રોજ બપોરના ૧.૦૦ કલાકે મંડળીની ગણેશગ્રામ વટારીયા ઓફિસે નીચે જણાવેલ કામો કરવા મળશે જેમાં હાજર રહેવા વિનંતી છે.

કાર્યસૂચી

૧. સને ૨૦૨૨-૨૩ ની સાધારણ સભાની કાર્યવાહી વાંચનમાં લઈ બહાલ રાખવા બાબત.
૨. સને ૨૦૨૩-૨૦૨૪ (તા. ૧/૪/૨૦૨૩ થી તા. ૩૧/૦૩/૨૦૨૪ સુધી) ના કસ્ટોડીયન કમિટી એ મંજૂર કરેલ હિસાબો વાંચનમાં લઈ બહાલ રાખવા બાબત.
૩. સંસ્થાના પેટા નિયમ-૪ (ચાર) મુજબ સંસ્થાના કામકાજ માટે જરૂરી કરજ ઉભુ કરવા કસ્ટોડીયન કમિટી ને કામકાજનો અધિકાર આપવા બાબત.
૪. વૈધાનિક ઓડીટરશ્રીએ કરેલ સને ૨૦૨૩-૨૦૨૪ ના વર્ષની વૈધાનિક ઓડીટ દુરસ્તી વાંચનમાં લેવા બાબત.
૫. સને ૨૦૨૪-૨૦૨૫ ના વર્ષ માટે આંતરિક અન્વેષકની કરેલ નિમણૂક ને બહાલ રાખવા બાબત.
૬. પેટાનિયમ મુજબ નફાની ફાળવણી કરવા બાબત.
૭. સભાસદ ધિરાણ વસુલાત બાકી હોય તે બાબતે નિતિ નક્કી કરવા બાબત.
૮. પેટાનિયમ આધિન પ્રમુખસ્થાને થી રજુ થાય તે કામો.

સ્થળ : શ્રી હરીસિંહજી મહિંડા ભવન, ગણેશ ગ્રામ-વટારીયા
તારીખ : ૦૩-૧૨-૨૦૨૪

અમરસિંહ જી. રણા
ઇ. મેનેજિંગ ડીરેક્ટર
(કસ્ટોડીયન કમિટીના આદેશથી)

નોંધ :

૧. સભા મળવાના ત્રણ દિવસ અગાઉથી મોકલેલ પ્રશ્નોના જવાબ સાધારણ સભામાં આપવામાં આવશે.
૨. સભાના સ્થળે પ્રવેશ માટે સંસ્થાએ આપેલ ઓળખ કાર્ડ તેમજ સરકાર માન્ય ઓળખપત્ર સાથે લાવવું જરૂરી છે. ઓળખકાર્ડ વગર સભા સ્થળે પ્રવેશ આપવામાં આવશે નહિં.
૩. “મંડળી સભાસદો” ને પ્રતિનિધિ તરીકે હાજર રહેવાના ઠરાવની નકલ સાધારણ સભા મળવાના પાંચ દિવસ પહેલા સંસ્થાની ઓફિસે મળે તે રીતે મોકલી આપવી અને તેની નકલ પ્રતિનિધીશ્રીએ સાધારણ સભામાં ત્યારે સાથે લાવવા વિનંતી.
૪. હિસાબી અને અન્ય પ્રશ્નો અંગે જે કંઈ સ્પષ્ટીકરણ જોઈતું હોય તે આ સભા મળવાની તારીખથી ત્રણ દિવસ પહેલા (ઓફિસ કામકાજનાં સમયમાં) સંસ્થાની ઓફિસથી મેળવી લેવા વિનંતી.
૫. પ્રમુખશ્રીની મંજૂરીથી રજુ કરવાની બાબતોના મુદ્દા હોય તો આ સભા મળવાના ત્રણ દિવસ અગાઉ તે રીતે લખી મોકલવા વિનંતી.

શ્રી ગણેશ ખાંડ ઉદ્યોગ સહકારી મંડળી લીમીટેડ

શ્રી હરીસિંહજી મહિંડા ભવન, વટારીયા, તા. વાલીયા, જી. ભરૂચ-૩૬૩૦૦૧.

પ્રમુખશ્રી નું નિવેદન

સુખ સભાસદ મિત્રો અને વડીલો,

શ્રી ગણેશ ખાંડ ઉદ્યોગ સહકારી મંડળી લી., વટારીયાની ૩૮ મી વાર્ષિક સાધારણ સભાના અવસરે આપ સૌનું હું હાર્દિક સ્વાગત કરતાં આનંદ અને ગૌરવની લાગણી અનુભવું છું. આપણી સંસ્થાના ઓડીટરશ્રીએ પ્રમાણિત કરેલા સને ૨૦૨૩-૨૪ ના વર્ષના અહેવાલ અને હિસાબ આપ સમક્ષ રજૂ કરું છું.

શ્રદ્ધાંજલી :

અહેવાલવાળા વર્ષમાં જેમનું દુઃખદ અવસાન થયેલ છે તથા આંતકી હુમલામાં અને અકસ્માતમાં અવસાન પામી શહીદ થયેલા દેશના જવાનો, ભારત ભરમાં અવસાન પામેલ વ્યક્તિઓ તેમજ સભાસદ પરિવાર, કર્મચારી પરિવાર, શુભચિંતકો, સ્વજનો તેમજ નામી-અનામી મૃતકોને શ્રદ્ધાંજલી અર્પણ કરતાં હું દુઃખની લાગણી અનુભવું છું. તેમજ ચક્રવતી તોફાન આવવાને કારણે ગુજરાતમાં ૪૯ તથા ભારે વરસાદ અને પુરના કારણે આસામ રાજ્યમાં ૧૦૯ લોકોના દુઃખદ અવસાન, રાજકોટ ખાતે ગેમીંગ ઝોનમાં આગના ગોઝારા અકસ્માતથી નાના ભુલકાઓ સહિત ૩૩ લોકોના દુઃખદ અવસાન, હરણી તળાવ, વડોદરામાં નાવડી ડુબી જવાથી સનરાઈઝ સ્કુલના ૧૨ નાના વિદ્યાર્થીઓ સાથે ૦૨ શિક્ષક આમ કુલ ૧૪ લોકોના દુઃખદ અવસાનની નોંધ લઈ તેઓના આત્માને ચિર શાંતિ મળે તથા તેઓના કુટુંબીજનો પર આવી પડેલ અણધારી આફત સહન કરવાની પરમકૃપાળુ પરમેશ્વર શક્તિ આપે એવી પ્રાર્થના સહ શ્રદ્ધાંજલિ અર્પિત કરીએ છીએ.

શેરડી પિલાણ, ખાંડ ઉત્પાદન, સ્ટોક તથા વેચાણ અંગે :

સને ૨૦૨૩-૨૪ ની સીઝનમાં આપણે કુલ ૧૨૨ દિવસ પિલાણ કામગીરી કરી ૪,૧૮,૧૬૭.૬૮૦ મે.ટન શેરડીનું પીલાણ કરી ૩,૫૨,૮૪૦ કવી. (ગુણી) ખાંડનું ઉત્પાદન કરેલ છે. અને એકંદરે રીકવરી ૮.૪૫% રહી છે. સંસ્થા પાસે તા. ૩૧/૦૩/૨૦૨૩ ના રોજ ૨,૩૬,૧૮૨ કવી. ખાંડ સ્ટોકમાં હતી. ત્યારબાદ તા. ૩૧/૦૩/૨૦૨૪ સુધીનું ખાંડનું ઉત્પાદન ૩,૫૨,૮૪૦ કવી. થયેલ છે. વર્ષ દરમિયાન ૩,૭૧,૫૭૬ કવી. વેચાણ તથા પ્રોસેસ લોસ બાદ જતાં તા. ૩૧/૦૩/૨૦૨૪ ના રોજ ૨,૧૭,૪૪૬ કવી. ખાંડ તથા ૨,૦૨૦ કવીન્ટલ વર્ક ઈન પ્રોસેસ સ્ટોકમાં રહેવા પામેલ છે.

ડીસ્ટીલરી અંગે :

સંસ્થાના ડીસ્ટીલરી પ્લાન્ટમાં સીઝન ૨૦૨૩-૨૪ દરમિયાન આર.એસ.નુ ઉત્પાદન ૨૫,૩૬,૦૦૦/- લીટર કરવામાં આવેલ છે. ભારત સરકારશ્રી ના ઈથેનોલ મિશ્રિત પેટ્રોલ વિતરણ કાર્યક્રમ અંતર્ગત આપણી સંસ્થાએ ૪,૮૬,૦૦૦/- લીટર ઈથેનોલ સરકારશ્રીની ઓઈલ કંપનીઓને વેચાણ કરેલ છે. તદ્દુપરાંત આપણી સંસ્થાએ ખાનગી ઓઈલ કંપનીઓને પણ ઈથેનોલ વેચાણ કરેલ છે. જો કે આગામી વર્ષ ૨૦૨૪-૨૫ માટે કેન્દ્ર સરકારશ્રીએ ઈથેનોલના ભાવમાં વધારો કરેલ હોય ઈથેનોલ મિશ્રિત પેટ્રોલ કાર્યક્રમને વેગ મળે એવી સંભાવના છે. કેન્દ્ર સરકારશ્રી એ ૨૦૨૫ સુધીમાં ૨૦% ઈથેનોલ બ્લેન્ડીંગ પેટ્રોલ માટે લક્ષ્યાંક નક્કી કરેલ છે. સરકારશ્રીની ઉક્ત જાહેરાતના લીધે ખાંડ/ડીસ્ટીલરી ઉદ્યોગ માટે આવનારો સમય ઈથેનોલના ભાવવધારા ની આશા સાથે સારો રહેવાનો સંભવ છે.

ખાંડ ઉદ્યોગની સ્થિતિ વિષે :

ગુજરાતના ખાંડ ઉદ્યોગ પૈકી ખાસ કરીને સહકારી ખાંડ ઉદ્યોગ મંડળીઓ ધ્વારા ખેડૂતો તેમજ ગ્રામ્ય વિસ્તારની પ્રજાના આર્થિક તેમજ સામાજિક વિકાસ માટે વિશેષ ભુમિકા અદા કરી છે, જેનાથી સૌ વાકેફ છે અને આ માટે આપણે સૌ ગૌરવની લાગણી અનુભવીએ છીએ.

આધુનિકરણ અને ટેકનોલોજી બદલાતા શેરડી અને ખાંડ ઉત્પાદનના સમીકરણો સમયાંતરે બદલાતા રહ્યા છે. તેની સામે કમોસમી વરસાદ જેવા કુદરતી પરિબલો, ખેત મજૂરની સમસ્યા, ખાંડ ઉત્પાદન માટે વપરાતા તમામ મટીરીયલના વધતા જતા ભાવો, બીયારણ, રાસાયણિક ખાતર, જંતુનાશક દવાઓ, ડીઝલ-પેટ્રોલ અને ખેત મજૂરના દરમાં થતાં સતત ભાવ વધારાને લીધે શેરડીની ખેતી મોંઘી થતી જાય છે. તેવા સંજોગોમાં આંતર રાષ્ટ્રીય ક્ષેત્રે ટકી રહેવા માટે કારખાનાઓએ ટેકનોલોજીમાં આધુનિકરણ અપનાવી ઉત્પાદન ખર્ચમાં ઘટાડો કરી વિસ્વબજારની હરિફાઈમાં ટકી રહેવા માટે પડકારો સામે કટીબધ્ધતા કેળવવી પડશે.

ખેતી અંગે :

પીલાણ સીઝન ૨૦૨૩-૨૪ દરમિયાન સંસ્થા માં રોપાણ લામ વિસ્તાર એકર ૧૮,૫૮૫ માંથી કાપણી કરી જેમાંથી કુલ ઉત્પાદન ૪,૧૮,૧૬૮,૬૮૦ મે.ટન આવેલ છે. જેનું પ્રતિ એકર મુજબ ૨૨.૪૮૭ મે.ટન સરે રાશ ઉત્પાદન મળેલ છે.

પીલાણ સીઝન ૨૦૨૩-૨૪ ના વર્ષ દરમિયાન સભાસદોએ સંસ્થા ઉપર વિશ્વાસ રાખી ખેતી વિભાગ તથા સંસ્થાના કર્મચારી, શેરડી કાપણી કરતાં મજૂરો અને શેરડી વાહતુક કરતા ટ્રક, ટ્રેક્ટર, માલિકો, વિગેરેએ આપેલ સાથ-સહકાર થી શેરડી કાપણી સમયસર પૂર્ણ કરેલ છે.

પીલાણ સીઝન ૨૦૨૩-૨૪ ના વર્ષ દરમિયાન શેરડી કાપણીની પરિસ્થિતિને ધ્યાને રાખી એક નવું હાર્વેસ્ટર તથા એક જુનું હાર્વેસ્ટર ઈનફિલર ચાલું હાલતમાં તૈયાર છે અને હાલ પિલાણ સિઝન ૨૦૨૪-૨૫ માં શેરડી કાપણી અર્થે કાર્યરત છે.

બિયારણ :

રોપણ સીઝન ૨૦૨૩-૨૪ ના વર્ષમાં સંસ્થાના કસ્ટોડીયન બોર્ડ ધ્વારા મહારાષ્ટ્ર થી સારી ક્વોલિટીનું બિયારણ મંગાવી ૭૩૫ મે.ટન બિયારણ સભાસદોને ખેતર બેઠા આપવામાં આવ્યું.

બાયોકોમ્પોસ્ટ તથા એન્રીચડ બેગ :

પીલાણ સીઝન ૨૦૨૩-૨૪ ના વર્ષ દરમિયાન સુગરની આડ પેદાસ ગણાતું બાયોકોમ્પોસ્ટ પ્રતિ એક મે.ટનના ભાવ ૩૫૦/- રૂા. પ્રમાણે અંદાજીત ૯,૩૧૧.૭૬૦ મે.ટન કોમ્પોસ્ટ ખાતર સભાસદોને ખેતર બેઠા આપવામાં આવ્યું છે. સાદું બાયોકોમ્પોસ્ટ એન્રીચ કરી સાદી બેગમાં પેક કરી ભરતી સમયે ૪૨.૫ કે.જી.નું વજન પેક કરી સારી ક્વોલિટીનું ખાતર ભેજવાળું બનાવી એક બેગની ૧.૭૫ રૂા. કીમત મુજબ સુગર બેઠા ખુબજ ટુંકા સમયમાં અંદાજીત ૫,૭૯૨ બેગનું વિતરણ કરેલ છે. સભાસદોની માંગણીને ધ્યાનમાં રાખી ચાલુ વર્ષમાં પણ બેગ બનાવવાનું નક્કી કર્યું છે.

કેળાના ટીસ્યુ અંગે :

પીલાણ સીઝન ૨૦૨૩-૨૪ ના વર્ષ દરમિયાન સંસ્થા ધ્વારા મલ્ટી ટીસ્યુ લેબ કાર્યરત છે. જે ડી.બી.ટી. સર્ટીફિકેટ (સબસીડી માન્યતા પ્રાપ્ત) કેળાની જાત જી-૯ ના ટીસ્યુ બનાવવામાં આવે છે. જે સુગરના સભાસદોને ૨૦૨૨-૨૩ માં ૧,૮૬,૦૦૦/- એક લાખ છપાસી હજાર છોડનું વિતરણ કરેલ છે. જે ચાલુ વર્ષ ૨૦૨૩-૨૪ માં ૩,૫૦,૦૦૦/- ત્રણ લાખ પચાસ હજાર છોડનું વિતરણ કરેલ છે. જે સભાસદો ધ્વારા માંગણીને ધ્યાનમાં રાખી બનાવીને વિતરણ કરેલ છે.

રોપણ સીઝન ૨૦૨૪-૨૫ અંગે :

રોપણ સીઝન ૨૦૨૪-૨૫ માં શેરડી વાવેતર નોંધ સભાસદો ધ્વારા ગ્રામ પ્રતિનિધિને ત્યાં કરાવવામાં આવે છે. સંસ્થા ધ્વારા જે કોઈ સભાસદોને ફાળવણી ઉપરાંતનું વધુ શેરડીનું વાવેતર કરવા માંગતા હોય તેવા સભાસદોની માંગણી મુજબનું વાવેતર ફાળવેલ છે.

પીલાણ સીઝન ૨૦૨૪-૨૫ માં સંસ્થા પાસે રોપણ તથા લાખ પાક મળી કુલ ૧૬૮૦૦ એકર શેરડી કાપણી માટે ઉભી છે. જેમાંથી અંદાજીત ૪ લાખ મે.ટન શેરડીનો જથ્થો પીલાણમાં મળવાનો અંદાજ છે.

પીલાણ સીઝન ૨૦૨૪-૨૫ માં સભાસદોની બીન નોંધની શેરડી કાપણી કરાવવા માંગતા હોય તો તેના માટે બિન નોંધની શેરડી ક્યાત રૂા.૩૦/- (અંકે રૂપિયા ત્રીસ) રાખેલ છે. સભાસદો તથા બિન સભાસદોની બિન નોંધની શેરડી ખેતી વિભાગમાં વહેલા તે પહેલાંના ધોરણે ખેતી વિભાગમાં નોંધ કરાવવાની રહેશે. બિક્સ લઈને શેરડી કાપણી કરવામાં આવશે.

પીલાણ સીઝન ૨૦૨૪-૨૫ માં મજુરની અછતને ધ્યાનમાં રાખી બે હાર્વેસ્ટર કાર્યરત કરેલ છે.

સંસ્થાના તમામ સભાસદો તેમજ કામદાર/કર્મચારીઓને વીમા યોજનાના કવરેજમાં સાકળી લેવામાં આવેલ છે. જેમાં અકસ્માતથી થતુ મૃત્યુ, બે અંગ અગર એક અંગ ગુમાવે અથવા કાયમી સંપુર્ણ અક્ષમતાના ભોગ બનવાથી સભાસદ દીઠ તેમજ કામદાર/કર્મચારીદીઠ રૂા. ૩,૦૦,૦૦૦/- સુધીની અકસ્માત વીમા પોલીસી લેવામાં આવી છે. જેનું પ્રીમીયમ આપણી સંસ્થા ભરે છે. અહેવાલવાળા વર્ષમાં સદર વિમા કવચ હેઠળ છ મૃત સભાસદોના ક્લેઈમ કરવામાં આવેલ છે. વીમાની કાર્યવાહી કરવામાં સરળતા રહે એ હેતુથી અકસ્માત થયેથી તાત્કાલીક સંસ્થાને સામાન્ય માહિતીઓ સહિત જાણ કરી દેવા માટે સભાસદોને અનુરોધ કરવામાં આવે છે.

ગત વર્ષના અંતે સંસ્થા પાસે રૂા. ૧૩,૭૬,૭૩,૯૫૦/- જેટલી સભાસદોની થાપણ હતી જે વર્ષના અંતે એટલે કે તા. ૩૧/૩/૨૦૨૪ ના રોજ રૂા. ૧૫,૪૬,૬૩,૦૬૧ રહેવા પામેલ છે. સભાસદો આપણી સંસ્થામાં વધુમાં વધુ થાપણો મુકે તેવી અમારી વિનંતી છે. હાલના મુદતી થાપણના વ્યાજ દરો અંગેની માહિતી આ અહેવાલના કવરપેજ ના છેલ્લા પાન પર આપેલ છે જે જોવા વિનંતી.

આભાર દર્શન :

આપણી સંસ્થાના અવારનવાર ઉપસ્થિત થતા પ્રશ્નો ઉકેલવામાં મદદરૂપ થનાર કેન્દ્ર સરકારશ્રી તથા રાજ્ય સરકારશ્રી ના માન. સહકાર મંત્રીશ્રી, મે. ખાંડ નિયામકશ્રી, મે.જીલ્લા રજીસ્ટ્રારશ્રી, સ્પે.ઓડીટરશ્રી, તદ્દઉપરાંત આપણી સંસ્થાને વખતો-વખત મદદરૂપ થનાર અને માર્ગદર્શન પુરું પાડનાર સહકારી સંસ્થાઓ તથા ભરૂચ જીલ્લા સહકારી તેમજ રાષ્ટ્રીયકૃત બેંકો, નેશનલ સુગર ફેડરેશન - નવી દિલ્હી, ખાંડ ઉદ્યોગ સંઘ - ગાંધીનગર, સરકારશ્રીના અધિકારીઓ, કૃષિક્ષેત્રનાં તજજ્ઞો, પત્રકારશ્રીઓ, નોટીફાઈડ એરીયા, જી.આઈ.ડી.સી.-અંકલેશ્વર, ગ્રામ પંચાયત-વટારીયા વિગેરે સૌનો આભાર માનું છું.

સંસ્થાના સરળ સંચાલનમાં પદાધિકારીશ્રીઓ, સ્વ સહાય જુથ-વટારીયાના સભ્યશ્રીઓ તથા સંસ્થાના ઈ. મેનેજીંગ ડીરેક્ટરશ્રી, તથા અન્ય અધિકારીશ્રીઓ તથા સર્વે કર્મચારી/કામદાર ભાઈઓ એ જે ખંત, નિષ્ઠા અને પ્રમાણિકતાથી પોતાની ફરજ અદા કરી સંસ્થાની કામગીરી કરેલ તેની નોંધ લઈ ખુબ ખુબ અભિનંદન પાઠવું છું. તેમજ ગ્રામ પ્રતિનિધિશ્રીઓ, સંસ્થાના સભાસદમિત્રો, ટ્રાન્સપોર્ટ એસોશીએશનનાં સભ્યો વિગેરે સૌનો હું આભાર માનું છું

સંસ્થામાં ડીપોઝીટ મુકનાર સભાસદમિત્રો, ખાંડના દલાલો, શેરડી કાપનાર ખેડૂત મંડળ-વટારીયાના મજુરો વગેરેએ વર્ષ દરમિયાન જે કાંઈ સાથ સહકાર આપ્યો છે એ બદલ સૌનો આભાર માનું છું.

સંસ્થાની પ્રગતીમાં ફાળો આપનાર તથા માર્ગદર્શન પુરું પાડનાર તમામ નામી - અનામી વ્યક્તિઓ તથા સંસ્થાઓનો આભાર માની વિરમું છું.

શ્રી હરીસિંહજી મહિંડા ભવન,
ગણેશગ્રામ, વટારીયા.
તા. ૦૨/૧૨/૨૦૨૪

લી. ભવદીય
મહેન્દ્રસિંહ એચ. મહિંડા
પ્રમુખશ્રી, કસ્ટોડીયન કમિટી

શ્રી ગણેશ ખાંડ ઉદ્યોગ

શ્રી હરીસિંહજી મહિંડા ભવન,
તારીખ :- ૩૧-૦૩-૨૦૨૪

| ૨૦૨૨-૨૩ રૂપીયા | કેપીટલ તથા દેવાં | રૂપીયા | ૨૦૨૩-૨૪ રૂપીયા |
|----------------|--------------------------------------|-----------|----------------|
| ૨૦૦૦૦૦૦૦૦ | સત્તાવાર શેર કેપીટલ | | ૨૦૦૦૦૦૦૦૦ |
| | (શેર નંગ-૧,૦૦,૦૦૦ દરેકની | | |
| | કિંમત રૂ.૨૦૦૦/-) | | |
| | ભરપાઈ થવા કાઢેલ શેર કેપીટલ | | |
| | અ.ઉત્પાદક સભાસદો | ૧૮૫૪૦૦૦૦૦ | |
| | બ.સામાન્ય સભાસદો | ૪૬૦૦૦૦૦ | |
| ૨૦૦૦૦૦૦૦૦ | ક.રાજ્ય સરકારનો ફાળો | | ૨૦૦૦૦૦૦૦૦ |
| | | | |
| | | | |
| | ભરપાઈ થયેલ શેર કેપીટલ | | |
| | અ.ઉત્પાદક સભાસદો | ૧૪૦૮૧૬૦૪૮ | |
| ૧૪૧૧૪૯૭૪૨ | બ.સામાન્ય સભાસદો | ૧૭૦૪૫૦૦ | ૧૪૨૫૨૦૫૪૮ |
| | | | |
| | | | |
| ૮૮૭૩૮૧૪૪૧ | રીઝર્વ ફંડ અને અન્ય ફંડો(પરી-૧) | | ૮૮૧૩૩૭૭૬૪ |
| ૦ | ટર્મ લોન એન.સી.ડી.સી. | | ૦ |
| ૫૦૪૩૩૫૮૪૯ | દી ભરૂચ ડી.બેંક,વટારીયા(ખાંડપ્લેજ | | ૪૭૨૧૩૩૪૭૧ |
| ૪૯૪૭૪૮૦૯ | આઈ ડી બી આઈ (કેશ ક્રેડીટ)) | | ૪૯૨૮૮૬૮૬ |
| ૨૮૧૭૧૫૯૫૫ | વર્કીંગ કેપીટલ એનસીડીસી | | ૨૯૬૨૯૫૩૧૭ |
| ૦ | કેઈન ડેવ. લોન (એસ.ડી.એફ) | | ૦ |
| ૨૫૦૪૫૬૩૨ | કેઈન ડેવ. લોન મોર્ડેનાઈઝેશન | | ૩૨૯૬૪૫૩૨ |
| ૦ | દી ભરૂચ ડી.બેંક,વટારીયા(સ્ટોર સી.સી) | | ૨૮૮૫૯૯૯૯ |
| ૧૭૯૧૦૦૦૦ | યુનીયન બેંક (એફ.ડી ઓડી) | | ૦ |
| ૨૦૦૭૯૪૨૦૪ | અનામત તથા ડીપોઝીટ(પરીશિષ્ટ-૨) | | ૨૪૭૯૦૨૦૦૬ |
| ૫૮૦૫૬૮૭૪૬ | શેરડી અંગે સભાસદોના દેવા | | ૫૮૮૪૨૦૫૮૫ |
| ૧૩૨૬૮૨૧૧૧ | ચાલુ જવાબદારીઓ અને જોગવાઈઓ | | ૪૭૬૨૯૪૩૪ |
| ૦ | આઈ ડી બી આઈ (ઈન્ટરેસ્ટ લોન) | | ૦ |
| ૧૨૯૭૧૪૬૧૮ | યુનીયન બેંક (સોફ્ટ લોન) | | ૯૬૫૨૦૯૬૮ |
| ૦ | નફાનુકસાનખાતુ: ગત વર્ષનો નફો | ૨૧૮૩૧૭૪ | |
| ૨૧૮૩૧૭૪ | ચાલુ વર્ષનો નફો | ૧૪૩૫૮૧ | ૨૩૨૬૭૫૫ |
| | | | |
| ૨૯૫૨૯૫૬૨૮૧ | કુલ રકમ | | ૨૮૯૬૨૦૦૦૬૫ |

પૈસાનો લોપ કરી પુરા આંકડા દર્શાવ્યા છે. તપાસ્યુ સામાન્ય શેરાને આધીન બરાબર માલુમ પડ્યું છે.

શ્રી એમ. સાહુ એન્ડ કં.

ચાર્ટર્ડ એકાઉન્ટન્ટસ

પેનલ નં. : VAD/CA Firm/28 સ્થળ : વડોદરા.

જયદીપસિંહ વાય. મહારાઉલજી

ચીફ એકાઉન્ટન્ટ

સહકારી મંડળી લીમીટેડ

વટારીયા, તા. વાલીયા, જી. ભરૂચ-૩૯૩૦૦૧.

ના રોજનું સરવૈયું

| ૨૦૨૨-૨૩ રૂપીયા | મિલકતો તથા અસ્કયામતો | રૂપીયા | ૨૦૨૩-૨૪ રૂપીયા |
|----------------|-----------------------------------------------------------|-----------|----------------|
| ૧૨૯૮૮૧૧૯૮૮ | સ્થાયી મિલકત(પરીશિષ્ટ-૪) | | ૧૩૧૫૦૦૬૬૪૮ |
| ૧૯૫૫૧૦૦ | ઈન્વેસ્ટમેન્ટ(પરીશિષ્ટ-૫) | | ૨૧૫૫૧૦૦ |
| | ચલણી મિલકતો | | |
| | સ્ટોર્સ અને હાર્ડવેર | ૬૫૦૨૩૬૭૨ | |
| | ખાંડ સ્ટોક | ૭૮૬૫૦૪૫૮૬ | |
| | મોલાસીસ સ્ટોક | ૭૫૮૫૭૦૧૫ | |
| | ડીઝલ સ્ટોક | ૧૨૫૭૯૮૫ | |
| | ઓઇલ સ્ટોક | ૧૦૬૨૪૮ | |
| | પેટ્રોલ સ્ટોક | ૯૪૩૧૪૬ | |
| | ટીસ્યુ કલ્ચર લેબ સ્ટોક | ૨૧૦૦૦૦૦ | |
| | બગાસ સ્ટોક | ૨૮૦૦૦૦૦ | |
| | જંતુનાશક દવા સ્ટોક | ૧૮૬૦૭૮ | |
| ૯૧૦૪૨૮૦૭૧ | (સંસ્થાના ઇ. મેનેજીંગ ડીરેક્ટરશ્રી એ પ્રમાણીત કર્યા મુજબ) | | ૯૩૪૭૭૮૭૩૦ |
| | લોન, એડવાન્સ તથા અન્ય લેણા | | |
| | સ્ટાફ એડવાન્સ | ૯૧૨૬૦૦ | |
| | ગ્રાહક | ૧૬૬૪૯૭૬૬૬ | |
| | ડીપોઝીટ | ૮૭૮૩૯૬૨ | |
| | ડીસ્ટીલરી ખાતુ | ૨૦૮૩૧૪૨૪૪ | |
| | સી.એન.જી ગેસ સ્ટેશન ડીપો. | ૨૯૦૬૪૮૬ | |
| | પાક ઘિરાણ | ૧૨૬૯૮૯૪૯ | |
| | અનામત (પરીશિષ્ટ-૭) | ૧૮૮૩૪૩૨૫ | |
| | એક્ષાઇઝ પી એલ એ | ૯૭૫૦૦ | |
| | મળવાપાત્ર આર.ઇ.સી. ઈન્કમ | ૭૦૯૨૧૫૬ | |
| | કોન્ટ્રાક્ટર એડવાન્સ | ૩૪૩૧૦૨ | |
| | મળવાપાત્ર જી.એસ.ટી | ૯૮૫૫૪૯ | |
| ૨૬૦૭૨૦૨૩૬૦ | જીએસટી - કેશ લેવર બેલેન્સ | ૯૩૦૯૯૪ | |
| | મળવાપાત્ર વેટ | ૧૨૪૯૯૭ | |
| ૧૬૮૩૬૦૫૪૧ | સભાસદ એડવાન્સ (હાર્વેસ્ટીંગ) | ૧૫૨૨૯૦૮૪ | ૫૫૮૦૪૨૧૧૪ |
| | રોકડ તથા બેંકસિલક(પરી-૬) | | ૮૬૨૧૭૪૭૩ |
| | | | |
| | | | |
| ૪૯૮૬૭૫૮૦૬૦ | કુલ રકમ | | ૨૮૯૬૨૦૦૦૬૫ |

અમરસિંહ જી. રણા

ઇ. મેનેજીંગ ડીરેક્ટર

પુષ્પેન્દ્રસિંહ આઈ. સુથાવા

ઉપપ્રમુખશ્રી,
કસ્ટોડીયન કમિટી

મહેન્દ્રસિંહ એચ. મહિડા

પ્રમુખશ્રી,
કસ્ટોડીયન કમિટી

શ્રી ગણેશ ખાંડ ઉદ્યોગ

શ્રી હરીસિંહજી મહિંડા ભવન,

તારીખ :- ૦૧-૦૪-૨૦૨૩ થી ૩૧-૦૩-૨૦૨૪

| ૨૦૨૨-૨૩ રૂપીયા | વિગત | રૂપીયા | ૨૦૨૩-૨૪ રૂપીયા |
|----------------|-------------------------------------------|-----------|-------------------|
| ૧૫૬૩૫૪૪૦૯૦ | શેરડીના ચૂકવ્યા | | ૧૩૭૩૬૭૩૪૮૬ |
| | શેરડીપીલાણા મે.ટન: ૪૧૮૧૬૮.૧૮૦ | | |
| | કુલ : ૪૧૮૧૬૮.૧૮૦ મે.ટન | | |
| | | | |
| ૬૦૮૧૪૭૫૦ | મોલાસિસ: ૬૩૯૯.૭૩૦ મે.ટન | ૬૭૧૯૭૨૧૭ | |
| ૧૨૦૦૦૦૦ | બગાસ : ૧૦૦૦ મે.ટન | ૪૪૮૦૦૦૦ | |
| ૯૬૨૪૧૯૨૦૦ | સુગર : ૨૩૭૬૮૭ કિવ. | ૭૬૫૯૯૩૩૦૦ | |
| | | | ૮૩૭૬૭૦૫૧૭ |
| | ઉત્પાદન ખર્ચ | | |
| ૮૯૧૯૦૮૮૭ | ઉત્પાદન પગાર | ૮૪૦૧૬૮૬૦ | |
| ૧૫૮૯૧૨૬૬ | મજૂરી ખર્ચ | ૧૧૧૫૨૩૭૯ | |
| ૧૮૪૦૭૬૯૯ | ટીપેર્સ અને મેન્ટેનન્સ | ૨૧૧૩૪૭૪૩ | |
| ૪૪૪૫૦૪૪ | ફ્યુઅલ | ૩૯૮૧૩૨૦ | |
| ૩૮૪૫૧૫૭ | ઓઈલ અને લુબ્રીકાન્ટ | ૨૭૫૨૨૯૦ | |
| ૧૪૮૬૬૭૦૩ | કેમીકલ્સ | ૧૦૮૮૫૩૩૬ | |
| ૩૫૮૭૮૭૭ | ઇલેક્ટ્રીસીટી અને પાવર | ૪૫૪૩૯૧૨ | |
| ૨૬૭૫૧૧૪૭ | સ્ટોર્સ અને હાર્ડવેર | ૨૨૬૧૪૪૬૨ | |
| ૧૬૬૧૩૭૩૭ | મશીનરી સ્પેર્સ | ૧૬૭૨૮૭૮૧ | |
| ૧૫૬૪૪૩૨૦ | પેકીંગ ખર્ચ | ૧૨૨૨૮૩૨૯ | |
| ૧૭૪૭૨૨૪ | વીમા પ્રીમીયમ | ૨૧૭૪૧૬૯ | ૧૯૨૨૧૨૫૮૧ |
| | | | |
| ૧૯૪૮૮૦૦ | ઘટથી થયેલ માલ સ્ટોક નુકસાન (ખાંડ ૬૦૯ કિવ) | | ૦ |
| | | | |
| ૧૯૦૦૮૦ | ખાંડ ટ્રાન્સપોર્ટ ખર્ચ | | ૫૬૦૦૦ |
| ૩૭૯૬૫૯૧૪ | ઘસારા ખર્ચ | | ૨૪૧૯૧૭૬૬ |
| ૮૬૨૧૮૭ | ખાંડ વેચાણ કમીશન | | ૫૯૨૭૪૧ |
| ૨૮૩૯૯૩૬૦૮૨ | | | ૨૪૨૮૩૯૭૦૯૧ |
| | | | |
| ૧૧૯૯૦૩૨૮૭ | વેપારી નફો | | ૧૦૮૨૬૬૩૫૮ |
| | (નફાનુકશાન ખાતે લઈ ગયા) | | |
| | | | |
| ૨૯૫૯૮૩૯૩૬૯ | કુલ રકમ | | ૨૫૩૬૬૬૩૪૪૯ |

પૈસાનો લોપ કરી પુરા આંકડા દર્શાવ્યા છે. તપાસ્યુ સામાન્ય શેરાને આઘીન બરાબર માલુમ પડ્યું છે.

શ્રી એમ. સાહુ એન્ડ કં.

ચાર્ટર્ડ એકાઉન્ટન્ટ્સ

પેનલ નં. : VAD/CA Firm/28 સ્થળ : વડોદરા.

જયદીપસિંહ વાય. મહારાઉલજી

ચીફ એકાઉન્ટન્ટ

સહકારી મંડળી લીમીટેડ

વટારીયા, તા. વાલીયા, જી. ભરૂચ-૩૯૩૦૦૧.

સુધીનું ઉત્પાદન અને વેપાર ખાતું

| ૨૦૨૨-૨૩ રૂપીયા | વિગત | રૂપીયા | ૨૦૨૩-૨૪ રૂપીયા |
|----------------|--------------------------------|------------|-------------------|
| | આંડ પેદાશનું વેચાણ | | |
| ૩૫૭૦૩૧૦૪૦ | મોલાસીસ વેચાણ ૧૩૧૭૧.૧૩૦ મે.ટન | ૧૬૨૮૬૯૮૯૫ | |
| | ડિસ્ટીલરીમાં આપેલ ૯૭૪૦ મે. ટન | ૯૭૪૦૦૦૦૦ | |
| | ઉમેરો અંધ સ્ટોક ૫૮૩૫.૧૫૫ મે.ટન | ૭૫૮૫૭૦૧૫ | |
| | | | ૩૩૬૧૨૬૯૧૦ |
| ૭૩૪૨૫૩૦૮ | બગાસ વેચાણ : ૫૮૫૦૩.૫૮૦ ટન | ૮૯૦૮૪૩૦૧ | |
| | ઉમેરો અંધ સ્ટોક: ૧૪૦૦ મે ટન | ૨૮૦૦૦૦૦ | |
| | | | ૯૧૮૮૪૩૦૧ |
| ૫૬૩૭૨૫ | પ્રેસમડ વેચાણ | | ૬૭૫૦૦૦ |
| | ખાંડ વેચાણ (કિવ.) ૩૭૧૫૭૬ | | |
| | ફીસેલ કિવ.: ૩૭૧૫૭૬ | ૧૩૨૦૬૮૮૯૦૨ | |
| | કુલ વેચાણ (૩૭૧૫૭૬ કિવ) | ૧૩૨૦૬૮૮૯૦૨ | |
| | ખાંડ સ્ટોક કિવ: ૨૧૯૪૬૬ | ૭૮૬૫૦૪૫૮૬ | |
| ૨૫૨૬૪૭૯૦૪૮ | (૨૧૭૪૪૬+૨૦૨૦ BISS) | | ૨૧૦૭૧૯૩૪૮૮ |
| ૧૯૪૮૮૦૦ | માલ સ્ટોક ઘટ (ખાંડ ૬૦૯ કિવ) | | ૦ |
| ૦ | સબસીડી આવક (ખાંડ એક્સપોર્ટ) | | ૦ |
| ૩૯૧૪૪૮ | બોઈલર રાખ વેચાણ | | ૭૮૩૭૫૦ |
| | | | |
| | | | |
| | | | |
| | | | |
| ૨૯૫૯૮૩૯૩૬૯ | કુલ રકમ | | ૨૫૩૬૬૬૩૪૪૯ |

અમરસિંહ જી. રથા
ઇ. મેનેજિંગ ડીરેક્ટર

પુષ્પેન્દ્રસિંહ આઈ. સુથાવા
ઉપપ્રમુખશ્રી,
કસ્ટોડીયન કમિટી

મહેન્દ્રસિંહ એચ. મહિડા
પ્રમુખશ્રી,
કસ્ટોડીયન કમિટી



શ્રી ગણેશ ખાંડ ઉદ્યોગ સહકારી મંડળી લીમીટેડ

શ્રી હરીસિંહજી મહિંડા ભવન, વટારીયા, તા. વાલીયા, જી. ભરૂચ-૩૬૩૦૦૧.
તારીખ :- ૦૧-૦૪-૨૦૨૩ થી તા. ૩૧-૦૩-૨૦૨૪ સુધીનું નફા નુકશાન ખાતું

| ૨૦૨૨-૨૩ રૂપીયા | વિગત | ૨૦૨૩-૨૪ રૂપીયા | ૨૦૨૨-૨૩ રૂપીયા | વિગત | ૨૦૨૧-૨૪ રૂપીયા |
|-------------------|--------------------------------|-------------------|-------------------|--------------------------------|-------------------|
| ૨૯૭૬૧૩૩૮ | પગાર ખર્ચ | ૨૩૫૯૩૮૫૮ | ૧૧૯૯૦૩૨૮૭ | વેપારી નફો(વેપારખાતેથી લાવ્યા) | ૧૦૮૨૬૬૩૫૮ |
| ૧૧૫૬૮૧૬૭૫ | વ્યાજ ખર્ચ | ૧૧૨૪૪૮૮૦૭ | ૨૧૩૦૧૯૭ | ડીઝલ પંપ આવક | ૧૧૩૮૮૯૬ |
| ૪૨૧૧૬૧ | તાર, ટપાલ ટેલીફોન ખર્ચ | ૫૪૦૦૬૬ | ૧૮૦૩૨૨૫૭ | પરચુરણ આવક | ૬૧૭૧૧૯૪ |
| ૮૦૬૨૫૭ | પ્રીન્ટીંગ સ્ટેશનરી ખર્ચ | ૬૮૬૫૩૯ | ૧૭૯૧૫૦ | ભાડા આવક | ૧૯૦૫૯૧ |
| ૨૪૮૭૩૮ | મુસાફરી ખર્ચ | ૨૩૬૨૦૧ | ૨૯૪૫૧૫ | ડીવીડંડ આવક | ૨૯૪૫૧૫ |
| ૧૬૧૫૬૨૧ | વાહન ખર્ચ | ૧૫૦૩૪૩૦ | ૧૧૯૫૮૭૬૦ | વ્યાજ આવક | ૧૫૭૫૫૩૫૯ |
| ૪૦૮૫૯ | જાહેરાત ખર્ચ | ૬૬૭૫૦ | ૬૪૮૧૪૪૨ | સ્કેપ વેચાણ આવક | ૫૨૮૪૩૪૩ |
| ૭૫૮૫૫૮ | મહેમાન ખર્ચ | ૫૮૧૧૫૮ | ૩૧૦૫૭૪૬૫ | ડીસ્ટીલરી આવક | ૧૦૩૬૪૬૮૪ |
| ૩૨૫૩૭૭૩ | ફી ખર્ચ | ૪૮૪૭૪૬૦ | ૨૫૪૮૫૭૪ | સી.એન.જી આવક | ૩૧૩૮૬૯૭ |
| ૨૪૯૨૦૬ | બેંક ચાર્જીસ | ૨૭૩૨૩૧ | ૬૫૫૮૯૨ | ઇન્સ્યોરન્સ આવક | ૧૦૬૫૩૭૯ |
| ૧૫૪૫૫૩૩ | પરચુરણ ખર્ચ | ૨૧૮૧૮૩૭ | ૧૦૯૮૯૩ | રેન્ટ આવક | ૧૦૯૬૫૦ |
| ૬૧૯૮૧ | સાધારણ સભા ખર્ચ | ૬૬૩૩૨ | ૨૩૧૯૪૩૨ | ઉદર નિયંત્રણ સખસીડી આવક | ૭૦૫૯૫૦ |
| ૧૩૭૬૯૧૩ | ટ્રક ભાડા ખર્ચ | ૪૪૫૪૮૫ | ૨૩૯૬૫૬૧ | ટીસ્યુલેબ આવક | ૨૭૦૨૮૭૬ |
| ૪૦૨૫૮૫ | જમીન મહેસુલ | ૫૫૪૩૫૦ | ૦ | ટેન્ડર ફી આવક | ૧૭૫૦૦ |
| ૭૦૬૫૫૮૧ | ઇલેક્ટ્રીક ચાર્જીસ | ૫૨૬૫૪૨૫ | ૦ | ભાવ સ્થિરીકરણ ફંડ આવક | ૩૧૦૦૦૦૦૦ |
| ૨૫૨૮૨૭૪ | શેરડી વિકાસ ખર્ચ | ૧૩૪૯૫૦૮ | ૫૭૨૩૧૫૦ | સખસીડી આવક (ગોડાઉન) | ૦ |
| ૧૫૭૭૨૬૫૮ | બોનસ ખર્ચ | ૧૪૨૧૯૪૨૯ | | ભાડા આવક (ગોડાઉન) | ૧૦૮૨૪૫૫ |
| ૧૧૯૧૪૬૨૮ | પી.એફ.ખર્ચ | ૧૦૫૨૮૫૬૭ | | | |
| ૦ | સ્ટાફ ગ્રેસ્યુઇટી ખર્ચ | ૩૫૦૦૦૦ | | | |
| ૧૩૬૩૦૨૩ | સી.એન.જી ખર્ચ | ૧૩૦૩૫૯૪ | | | |
| ૧૮૩૨૮૦ | લીગલ ખર્ચ | ૧૫૨૭૮૩૪ | | | |
| ૫૯૮૫૮ | આર.ઇ.સી ચાર્જ | ૪૬૫૬ | | | |
| ૧૩૭૮૫૪૨ | વીમા પ્રિમિયમ ખર્ચ | ૮૪૮૪૨૯ | | | |
| ૦ | બેંક ગેરંટી ફી | ૩૪૫૫૯૬ | | | |
| ૧૮૦૦૪૪૬ | ટીસ્યુ લેબ ખર્ચ | ૨૬૬૪૩૭૪ | | | |
| ૧૪૫૭૫૬૩ | ઉદર નિયંત્રણ ખર્ચ | ૭૦૫૯૫૦ | | | |
| ૩૮૯૪૪૬૮ | ભાવ સ્થિરીકરણ ખર્ચ | ૦ | | | |
| ૦ | પ્રોફેશનલ ટેક્ષ ખર્ચ | ૧૦૦૦૦ | | | |
| ૦ | એક્સ્પોર્ટ સખસીડી માંડવાળ ખર્ચ | ૦ | | | |
| ૧૪૮૦૫૬ | ચોખ્ખો નફો | ૧૪૩૫૮૧ | | | |
| ૨૦૩૭૯૦૫૭૫ | કુલ રકમ | ૧૮૭૨૮૮૪૪૭ | ૨૦૩૭૯૦૫૭૫ | કુલ રકમ | ૧૮૭૨૮૮૪૪૭ |

અમરસિંહ જી. રણા
ઇ. મેનેજીંગ ડિરેક્ટર
શ્રી એમ. સાહુ એન્ડ કં.
ચાર્ટર્ડ એકાઉન્ટન્ટસ

પુષ્પેન્દ્રસિંહ આઇ. સુણવા
ઉપપ્રમુખશ્રી,
કસ્ટોડીયન કમિટી

મહેન્દ્રસિંહ એચ. મહિડા
પ્રમુખશ્રી,
કસ્ટોડીયન કમિટી

જયદીપસિંહ વાય. મહારાઉલજી
ચીફ એકાઉન્ટન્ટ

પેનલ નં. : VAD/CA Firm/28 સ્થળ : વડોદરા.

શ્રી ગણેશ ખાંડ ઉદ્યોગ સહકારી મંડળી લીમીટેડ

શ્રી હરીસિંહજી મહિંડા ભવન, પટારીયા, તા. વાલીયા, જી. ભરૂચ-૩૬૩૦૦૧.

રીઝર્વ ફંડ તથા અન્ય ફંડો તારીખ ૩૧-૦૩-૨૦૨૪ (પરિશિષ્ટ-૧)

| અનુ | વિગત | તા: ૩૧-૦૩-૨૦૨૩ ના રોજની કિંમત | વર્ષ દરમ્યાન વધારો | વર્ષ દરમ્યાન ઘટાડો | તા.૩૧-૦૩-૨૦૨૪ ના રોજની કિંમત |
|-----|---------------------------|-------------------------------|--------------------|--------------------|------------------------------|
| ૧ | રીઝર્વ ફંડ | ૫૭૮૮૪૬૩ | ૧૩૮૭૯ | ૦ | ૫૮૦૨૩૪૨.૦ |
| ૨ | મોલાસીસ સ્ટોરેજ ફંડ | ૫૧૪૫૨૪ | ૦ | ૦ | ૫૧૪૫૨૪ |
| ૩ | ઇન્વેસ્ટમેન્ટ એલાઉન્સ ફંડ | ૩૭૩૨૫૧૦ | ૦ | ૦ | ૩૭૩૨૫૧૦ |
| ૪ | ઘસારા ફંડ | ૭૮૩૦૧૭૫૨૩ | ૨૫૮૩૦૬૫૪ | ૦ | ૮૦૮૮૪૮૧૭૭ |
| ૫ | રસ્તા સુધારણા ફંડ | ૬૫૪૨૯૩ | ૦ | ૦ | ૬૫૪૨૯૩ |
| ૬ | શકમંદ લેણા અનામત ફંડ | ૫૫૦૦૦૦ | ૦ | ૦ | ૫૫૦૦૦૦ |
| ૭ | શેર રીડમ્પશન ફંડ | ૨૦૧૮૦૦૦ | ૦ | ૦ | ૨૦૧૮૦૦૦ |
| ૮ | લીવ એન્કેશમેન્ટ ફંડ | ૨૪૪૯૮૩૫ | ૦ | ૦ | ૨૪૪૯૮૩૫ |
| ૯ | શેરડી વિકાસ ફંડ | ૧૬૬૮૬૩૨૦ | ૧૦૦૪૨૦૭૭ | ૦ | ૨૬૭૨૮૩૯૭ |
| ૧૦ | આર.કે.વી.વાય સબસીડી | ૩૩૭૯૩૫૪૩ | ૧૪૩૧૯૫૧ | ૨૩૬૨૨૩૮ | ૩૨૮૬૩૨૫૬ |
| ૧૧ | આકસ્મિક વિકાસ ફંડ | ૬૯૮૦૪૮૩ | ૦ | ૦ | ૬૯૮૦૪૮૩ |
| ૧૨ | સ્ટેબીલાઇઝેશન ફંડ | ૩૧૧૯૫૯૪૭ | ૦ | ૩૧૦૦૦૦૦૦ | ૧૯૫૯૪૭ |
| | કુલ | ૮૮૭૩૮૧૪૪૧ | ૩૭૩૧૮૫૬૧ | ૩૩૩૬૨૨૩૮ | ૮૯૧૩૩૭૭૬૪ |

અનામત તથા ડીપોઝીટ (પરિશિષ્ટ-૨)

| અનુ | વિગત | રકમ |
|-----|-----------------------------------|-------------------|
| ૧ | એક્ષપાન્સન ડીપોઝીટ | ૮૩૭૨૦૦ |
| ૨ | એક્ષપાન્સન એન્ડ ડેવેલોપમેન્ટ | ૧૭૧૨૯૪૫૫ |
| ૩ | સભાસદ મુદતી થાપણ | ૧૫૪૬૬૩૦૬૧ |
| ૪ | શેરડી વાહતુક વાહન ડીપોઝીટ | ૧૬૦૦૦૦ |
| ૫ | વિકાસ થાપણ | ૪૬૧૪૪૦ |
| ૬ | સભાસદ શેરડી હિસાબ અનામત | ૪૭૮૪૭૬ |
| ૭ | ફરજિયાત બચત સીઝન ૨૦૨૧-૨૨ (૨ વર્ષ) | ૭૪૧૭૨૩૭૪ |
| | કુલ | ૨૪૭૯૦૨૦૦૦૬ |

જવાબદારીઓ અને જોગવાઈઓ (પરિશિષ્ટ-૩)

| અનુ | વિગત | રકમ |
|-----|---------------------------|-----------------|
| ૧ | પ્રોફેશનલ ટેક્ષ | ૩૧૬૦૦ |
| ૨ | ચુકવવાપાત્ર વ્યાજ | ૨૨૭૬૦૩૧૬ |
| ૩ | ચુકવવાપાત્ર પ્રોવીડંડ ફંડ | ૮૮૧૬૫૮ |
| ૪ | ચુકવવાપાત્ર ખાંડ કમીશન | ૩૩૧૧૨૧૫ |
| ૫ | ચુકવવાપાત્ર (શેરડીના) | ૦ |
| ૬ | વેપારી | ૫૫૧૩૭૦૪ |
| ૭ | કન્ટીનન્સી ફંડ ફાળા | ૧૬૨૮૮૮૭ |
| ૮ | ચુકવવાપાત્ર ટી ડી એસ | ૪૯૨૮૭૫ |
| ૯ | ચુકવવાપાત્ર જી એસ ટી | ૧૦૦૨૪૨૨૨ |
| ૧૦ | ચુકવવા પાત્ર પગાર | ૨૯૮૪૬૪૫ |
| ૧૧ | મજૂર કલ્યાણ નીતી | ૩૧૨ |
| | કુલ | ૪૭૬૨૯૪૩૪ |

શ્રી ગણેશ ખાંડ ઉદ્યોગ

શ્રી હરીસિંહજી મહિંડા ભવન,
સ્થાયી મિલકત અને ઘસારો તા. ૦૧-૦૪-૨૦૨૩

| ક્રમ | મિલકતની વિગત | તા:-૩૧-૦૩-૨૦૨૩ ના રોજની બાકી | ગ્રોસ બ્લોક વર્ષ દરમ્યાન વધારો | વર્ષ દરમ્યાન ઘટાડો | જી.એસ.ટી કેડીટ |
|------|-----------------------------------|---------------------------------|--------------------------------------|-----------------------|-------------------|
| ૧ | જમીન | ૪૧૮૧૫૦૮.૦૦ | ૦ | ૦ | ૦ |
| ૨ | રોડ | ૧૮૨૧૬૦૪૩.૦૦ | ૦ | ૦ | ૦ |
| ૩ | કમ્પાઉન્ડ વોલ / ફેન્સીંગ | ૧૬૪૩૧૪૪૭.૦૦ | ૦ | ૦ | ૦ |
| ૪ | ફેક્ટરી બિલ્ડીંગ | ૯૩૬૮૫૨૮૫.૦૦ | ૦ | ૦ | ૦ |
| ૫ | નોન ફેક્ટરી બિલ્ડીંગ | ૪૧૭૬૫૪૭૫.૦૦ | ૦ | ૦ | ૦ |
| ૬ | સુગરપ્લાન્ટ એન્ડ મશીનરી | ૧૦૫૮૪૨૯૦૭.૦૦ | ૦ | ૦ | ૦ |
| ૭ | સુગરપ્લાન્ટ-મશીનરી એક્સ. | ૧૭૭૪૭૬૪૪૭.૦૦ | ૦ | ૦ | ૦ |
| ૮ | વર્કશોપ મશીનરી | ૧૪૧૯૫૧૫.૦૦ | ૦ | ૦ | ૦ |
| ૯ | અન્ય મશીનરી | ૬૫૩૭૪૨૯૬૯.૦૦ | ૫૭૩૪૫૪ | ૦ | ૮૭૪૭૬ |
| ૧૦ | પાઇપલાઇન ફ્રીટીંગ | ૭૪૮૦૧૬૭.૦૦ | ૦ | ૦ | ૦ |
| ૧૧ | એક્સલ્યુ.ટ્રીટમેન્ટ પ્લાન્ટ | ૧૧૧૯૦૯૬૨.૦૦ | ૦ | ૦ | ૦ |
| ૧૨ | ઇલેક્ટ્રીક ઇન્સ્ટોલેશન | ૩૩૯૬૬૭૪૬.૦૦ | ૪૬૧૯૭૦ | ૦ | ૭૦૪૭૦ |
| ૧૩ | વે વીજ - સ્કેઇલસ | ૨૫૯૧૧૨૮.૦૦ | ૦ | ૦ | ૦ |
| ૧૪ | વાહન | ૩૧૨૮૫૦૯૦.૦૦ | ૧૬૮૮૯૬૦૦ | ૦ | ૧૮૦૯૬૦૦ |
| ૧૫ | વોટર વર્ક્સ | ૩૯૫૨૦૧૬.૦૦ | ૦ | ૦ | ૦ |
| ૧૬ | ફર્નિચર એન્ડ ડેડ સ્ટોક | ૯૬૧૨૮૨૨.૦૦ | ૦ | ૦ | ૦ |
| ૧૭ | ટેલીફોન - ઇન્ટરકોમ | ૯૪૯૦૬૭.૦૦ | ૦ | ૦ | ૦ |
| ૧૮ | લાઇબ્રેરી | ૭૬૮૬૮.૦૦ | ૦ | ૦ | ૦ |
| ૧૯ | કોમ્પ્યુટર સીસ્ટમ | ૭૨૨૭૨૫૮.૦૦ | ૧૧૯૧૫૧ | ૦ | ૧૮૧૭૬ |
| ૨૦ | ફાયર ઇક્વીપમેન્ટ | ૪૬૩૨૦૬.૦૦ | ૦ | ૦ | ૦ |
| ૨૧ | ડ્રીપ ઇરીગેશન | ૨૬૮૬૨૦.૦૦ | ૦ | ૦ | ૦ |
| ૨૨ | કોમ્પ્યુટર ઇ.આર.પી. | ૨૦૧૧૯૬૦.૦૦ | ૦ | ૦ | ૦ |
| ૨૩ | બિલ્ડીંગ સી.એન.જી. | ૧૧૭૦૭૬૪૧.૦૦ | ૦ | ૦ | ૦ |
| ૨૪ | ઇલેક્ટ્રીક ઇન્સ્ટો. સી.એન.જી | ૨૪૫૬૭૨૩.૦૦ | ૦ | ૦ | ૦ |
| ૨૫ | ફર્નિચર એન્ડ ડેડ સ્ટોક સી.એન.જી | ૪૫૭૬૩૧.૦૦ | ૯૧૦૬૯ | ૦ | ૧૭૬૫૩ |
| ૨૬ | મીકેનિકલ હાર્વેસ્ટર | ૧૮૮૯૩૦૯૫.૦૦ | ૦ | ૦ | ૦ |
| ૨૭ | લેબોરેટરી | ૪૦૯૦૦૦૪.૦૦ | ૦ | ૦ | ૦ |
| ૨૮ | ઇલેક્ટ્રીક ઇન્સ્ટો. આર.ઇ.સી. | ૨૨૪૭૨૦૦.૦૦ | ૦ | ૦ | ૦ |
| ૨૯ | ટીસ્યુ કલ્ચર લેબોરેટરી | ૧૭૪૪૯૪૮૨.૦૦ | ૬૨૭૯૧ | ૦ | ૦ |
| ૩૦ | ડીઝલ પમ્પ (આઇ ઓ સી) | ૧૦૧૪૦૩૫૯.૦૦ | ૦ | ૦ | ૦ |
| ૩૧ | મીકેનિકલ હાર્વેસ્ટર -૩ | ૭૫૩૨૩૪૬.૦૦ | ૦ | ૦ | ૦ |
| | કુલ | ૧૨૯૮૮૧૧૯૮૮.૦૦ | ૧૮૧૯૮૦૩૫ | ૦ | ૨૦૦૩૩૭૫ |
| | બાદ સબસીડી ખાતે માંડી વાળેલ ઘસારો | | | | |
| | | | | | |

સહકારી મંડળી લીમીટેડ

વટારીયા, તા. વાલીયા, જી. ભરૂચ-૩૯૩૦૦૧.

થી તા. ૩૧-૦૩-૨૦૨૪ (પરિશિષ્ટ - ૪)

| તા:૩૧-૦૩ -૨૦૨૪ ના રોજની કિંમત | તા:-૩૧-૦૩-૨૦૨૩ સુધીનો ઘસારો | ચાલુ વર્ષ દરમ્યાન નો ઘસારો | વર્ષ દરમ્યાન ઘટેલો ઘસારો | તા:૩૧-૦૩ -૨૦૨૪ ના રોજ કુલ ઘસારો | નેટ બ્લોક તા:-૩૧- ૦૩-૨૦૨૪ ના રોજ ચોખ્ખી કિંમત |
|----------------------------------|--------------------------------|----------------------------------|-----------------------------------|---------------------------------------|-----------------------------------------------------|
| ૪૧૮૧૫૦૯ | ૦ | ૦ | | ૦ | ૪૧૮૧૫૦૯ |
| ૧૮૨૧૬૦૪૩ | ૯૯૪૩૭૨૧ | ૨૦૬૮૦૮ | | ૧૦૧૫૦૫૨૯ | ૮૦૬૫૫૧૪ |
| ૧૬૪૩૧૪૪૭ | ૧૧૯૭૩૨૮૬ | ૧૧૧૪૫૪ | | ૧૨૦૮૪૭૪૦ | ૪૩૪૬૭૦૭ |
| ૯૩૬૮૫૨૮૫ | ૬૭૮૮૩૮૬૯ | ૬૪૫૦૩૫ | ૦ | ૬૮૫૨૮૯૦૪ | ૨૫૧૫૬૩૮૧ |
| ૪૧૭૬૫૪૭૫ | ૨૮૧૭૩૪૨૪ | ૩૩૯૮૦૧ | ૦ | ૨૮૫૧૩૨૨૫ | ૧૩૨૫૨૨૫૦ |
| ૧૦૫૮૪૨૯૦૭ | ૯૯૬૯૮૩૧૯ | ૩૦૭૨૨૯ | ૦ | ૧૦૦૦૦૫૫૪૮ | ૫૮૩૭૩૫૯ |
| ૧૭૭૪૭૬૪૪૭ | ૧૫૮૯૮૩૬૨૬ | ૯૨૪૬૪૧ | ૦ | ૧૫૯૯૦૮૨૬૭ | ૧૭૫૬૮૧૮૦ |
| ૧૪૧૯૫૧૫ | ૯૮૫૯૪૪ | ૨૧૬૭૯ | ૦ | ૧૦૦૭૬૨૩ | ૪૧૧૮૯૨ |
| ૬૫૪૨૨૮૯૪૭ | ૩૦૩૭૪૧૯૮૬ | ૧૭૫૨૪૩૪૮ | ૦ | ૩૨૧૨૬૬૩૩૪ | ૩૩૨૯૬૨૬૫૩ |
| ૭૪૮૦૧૬૭ | ૪૯૫૧૦૧૭ | ૧૨૬૪૫૮ | ૦ | ૫૦૭૭૪૭૫ | ૨૪૦૨૬૯૨ |
| ૧૧૧૯૦૯૬૨ | ૮૪૮૧૦૨૭ | ૧૩૫૪૯૭ | ૦ | ૮૬૧૬૫૨૪ | ૨૫૭૪૪૩૮ |
| ૩૪૩૫૮૨૪૬ | ૧૬૬૨૩૨૫૮ | ૮૮૬૭૪૯ | ૦ | ૧૭૫૧૦૦૦૭ | ૧૬૮૪૮૨૩૯ |
| ૨૫૯૧૧૨૮ | ૨૧૦૨૫૦૩ | ૭૩૨૯૪ | ૦ | ૨૧૭૫૭૯૭ | ૪૧૫૩૩૧ |
| ૪૬૩૬૫૦૯૦ | ૧૫૫૨૫૩૩૪ | ૧૬૩૨૪૬૮ | ૦ | ૧૭૧૫૭૮૦૨ | ૨૯૨૦૭૨૯૦ |
| ૩૯૫૨૦૧૬ | ૨૩૩૨૭૧૯ | ૮૦૯૬૫ | ૦ | ૨૪૧૩૬૮૪ | ૧૫૩૮૩૩૨ |
| ૯૬૧૨૮૨૨ | ૫૭૩૬૬૦૮ | ૧૯૩૮૧૧ | ૦ | ૫૯૩૦૪૧૯ | ૩૬૮૨૪૦૩ |
| ૯૪૯૦૬૭ | ૭૬૩૪૭૬ | ૧૩૯૧૯ | ૦ | ૭૭૭૩૯૫ | ૧૭૧૬૭૨ |
| ૭૬૮૬૮ | ૬૭૯૭૮ | ૮૮૯ | ૦ | ૬૮૮૬૭ | ૮૦૦૧ |
| ૭૩૨૮૨૩૩ | ૭૦૬૬૮૭૩ | ૧૦૪૫૪૪ | ૦ | ૭૧૭૧૪૧૭ | ૧૫૬૮૧૬ |
| ૪૬૩૨૦૬ | ૨૦૮૭૧૫ | ૩૮૧૭૪ | ૦ | ૨૪૬૮૮૯ | ૨૧૬૩૧૭ |
| ૨૬૮૬૨૦ | ૧૮૨૪૦૩ | ૧૨૯૩૩ | ૦ | ૧૯૫૩૩૬ | ૭૩૨૮૪ |
| ૨૦૧૧૯૬૦ | ૧૯૮૮૬૬૦ | ૯૩૨૦ | ૦ | ૧૯૯૭૯૮૦ | ૧૩૯૮૦ |
| ૧૧૭૦૭૬૪૧ | ૬૭૬૬૦૨૭ | ૨૪૭૦૮૧ | ૦ | ૭૦૧૩૧૦૮ | ૪૬૯૪૫૩૩ |
| ૨૪૫૬૭૨૩ | ૧૫૩૧૪૫૨ | ૬૯૩૯૫ | ૦ | ૧૬૦૦૮૪૭ | ૮૫૫૮૭૬ |
| ૫૩૧૦૪૭ | ૧૨૪૪૬૫ | ૨૦૩૨૯ | ૦ | ૧૪૪૭૯૪ | ૩૮૬૨૫૩ |
| ૧૮૮૯૩૦૯૫ | ૧૧૯૬૨૯૯૬ | ૩૪૬૫૦૫ | ૦ | ૧૨૩૦૯૫૦૧ | ૬૫૮૩૫૯૪ |
| ૪૦૯૦૦૦૪ | ૨૩૮૩૩૦૨ | ૧૭૦૬૭૦ | ૦ | ૨૫૫૩૯૭૨ | ૧૫૩૬૦૩૨ |
| ૨૨૪૭૨૦૦ | ૧૧૭૦૫૨૪ | ૧૬૧૫૦૧ | ૦ | ૧૩૩૨૦૨૫ | ૯૧૫૧૭૫ |
| ૧૭૫૧૨૨૭૩ | ૭૫૪૭૯૩૧ | ૭૪૭૩૨૬ | ૦ | ૮૨૯૫૨૫૭ | ૯૨૧૭૦૧૬ |
| ૧૦૧૪૦૩૫૯ | ૩૫૫૧૧૫૨ | ૩૨૯૪૬૦ | ૦ | ૩૮૮૦૬૧૨ | ૬૨૫૯૭૪૭ |
| ૭૫૩૨૩૪૬ | ૫૬૪૯૨૬ | ૩૪૮૩૭૦ | | ૯૧૩૨૯૬ | ૬૬૧૯૦૫૦ |
| ૧૩૧૫૦૦૬૬૪૮ | ૭૮૩૦૧૭૫૨૧ | ૨૫૮૩૦૬૫૪ | ૦ | ૮૦૮૮૪૮૧૭૪ | ૫૦૬૧૫૮૪૭૫ |
| | | ૧૬૩૮૮૮૮ | | | |
| | | ૨૪૧૯૧૭૬૬ | | | |

શ્રી ગણેશ ખાંડ ઉદ્યોગ સહકારી મંડળી લીમીટેડ

શ્રી હરીસિંહજી મહિંડા ભવન, વટારીયા, તા. વાલીયા, જી. ભરૂચ-૩૬૩૦૦૧.

અન્ય સંસ્થાઓમાં કરેલ રોકાણોની યાદી તા. ૩૧-૦૩-૨૦૨૪ (પરિશિષ્ટ-૫)

| અનુ. | સંસ્થાનું નામ | રકમ |
|------|-------------------------------------------------------|----------------|
| ૧ | દી ભરૂચ ડીસ્ટ્રીક્ટ સેન્ટ્રલ કો-ઓપરેટીવ બેંક લીમીટેડ. | ૧૯૨૫૧૦૦ |
| ૨ | કૃભકો ફર્ટીલાઇઝર્સ લીમીટેડ, સુરત | ૨૫૦૦૦ |
| ૩ | જી.એસ.સી બેંક અમદાવાદ | ૫૦૦૦ |
| ૪ | નેશનલ કો. ઓ. લિમીટેડ | ૨૦૦૦૦૦ |
| | કુલ | ૨૧૫૫૧૦૦ |

રોકડ સિલક તથા બેંકોની ખાતા બાકીની તા. ૩૧-૦૩-૨૦૨૪ની વિગત (પરિશિષ્ટ-૬)

| અનુ | બેંકનું નામ | શાખા | ખાતાનો પ્રકાર | રકમ |
|-----|----------------------------------------------------|-----------|---------------|-----------------|
| ૧ | દી ભરૂચ ડીસ્ટ્રીક્ટ સેન્ટ્રલ કો-ઓપ. બેંક લીમીટેડ. | વટારીયા | સેવિંગ્સ | ૧૧૫૦૭૬૯૭ |
| ૨ | દી ભરૂચ ડીસ્ટ્રીક્ટ સેન્ટ્રલ કો-ઓપ. બેંક લીમીટેડ. | વટારીયા | સીએએમ ૦૧ | ૪૯૪૧૩૩૪૧ |
| ૩ | ફીક્સ ડીપોઝીટ | | એફ.ડી | ૧૫૧૧૬૭૫૯ |
| ૪ | દી ભરૂચ ડીસ્ટ્રીક્ટ સેન્ટ્રલ કો-ઓપ. બેંક લીમીટેડ. | વટારીયા | સી.એ.એમ ૧૧ | ૧૦૨૨૪૨૭૮ |
| ૫ | દી ભરૂચ ડીસ્ટ્રીક્ટ સેન્ટ્રલ કો-ઓપ. બેંક લીમીટેડ. | વટારીયા | કેઈન ૧૨ | -૧૦૨૯૩૬૩ |
| ૬ | બેંક ઓફ ભરોડા | અંકલેશ્વર | એફ ડી ઓડી | ૫૨૧૮૩ |
| ૭ | યુનીયન બેંક ઓફ ઇન્ડિયા | અંકલેશ્વર | કરંટ | ૧૧૭૯૧ |
| ૮ | દી સુરત ડીસ્ટ્રીક્ટ કો-ઓપરેટીવ બેંક લીમીટેડ. | કોસંબા | કરંટ | ૨૨૨૯૦૪ |
| ૯ | દી ભરૂચ ડી સે કો-ઓપ. બેંક લીમીટેડ. (સ્ટેબીલાઇઝેશન) | વટારીયા | કરંટ | ૬૭૨૭ |
| ૧૦ | દી ભરૂચ ડીસ્ટ્રીક્ટ સેન્ટ્રલ કો-ઓપ. બેંક લીમીટેડ. | વટારીયા | કરંટ | ૧૧૫૯૮ |
| ૧૧ | એચ. ડી. એફ. સી. બેંક (આઈ ઓ સી એલ એક્ષ પી) | અંકલેશ્વર | કરંટ | ૨૦૫૪૩ |
| ૧૨ | યુનીયન બેંક ઓફ ઇન્ડિયા (૩૯૪૯૦૧૦૧૦૦૩૩૩૬૬) | અંકલેશ્વર | નોલીયન | ૭૯૩૪ |
| ૧૩ | દી ભરૂચ ડીસ્ટ્રીક્ટ સેન્ટ્રલ કો-ઓપ. બેંક | વટારીયા | સી.એન.જી | ૨૧૫૫ |
| ૧૪ | દી ભરૂચ ડીસ્ટ્રીક્ટ સેન્ટ્રલ કો-ઓપ. બેંક | વટારીયા | ડીઝલ | ૧૭૭૧ |
| ૧૫ | આઈ.ડી.બી.આઈ બેંક | અંકલેશ્વર | કરંટ | ૫૨૧૯૨૧ |
| ૧૬ | આઈ.ડી.બી.આઈ બેંક | અંકલેશ્વર | નોલીયન | ૯૯૪૨ |
| ૧૭ | હાથ પર સિલક તા: ૩૧-૦૩-૨૦૨૪ | | | ૧૧૫૨૯૨ |
| | કુલ | | | ૮૬૨૧૭૪૭૩ |

શ્રી ગણેશ ખાંડ ઉદ્યોગ સહકારી મંડળી લીમીટેડ

શ્રી હરીસિંહજી મહિંડા ભવન, વટારીયા, તા. વાલીયા, જી. ભરૂચ-૩૬૩૦૦૧.

અનામતની વિગત તા. ૩૧-૦૩-૨૦૨૪ (પરિશિષ્ટ-૭)

| અ.નં | વિગત | જમા બાકી | ઉધાર બાકી |
|------|------------------------|-----------------|-----------------|
| ૧ | સીક્યોરીટી ડીપોઝીટ | ૫૦૨૬૩૪૬ | ૦ |
| ૨ | ટેન્ડર ડીપોઝીટ | ૨૦૮૭૯૬૦૩ | ૦ |
| ૩ | કર્મચારી વાહન લોન | | ૩૯૮૬૬૬ |
| ૪ | ઈનકમટેક્સ રીફંડ | | ૧૪૮૮૨૦૦૦ |
| ૫ | રીટેન્શન મની ડીપોઝીટ | ૧૨૧૫૪૮ | ૦ |
| ૬ | સ્ક્રૂપ ટેન્ડર ડીપોઝીટ | ૫૦૦૦૦૦ | ૦ |
| ૭ | અર્નેસ્ટ મની ડીપોઝીટ | | ૭૨૦૧૦૪ |
| ૮ | ઇલેક્શન ડીપોઝીટ | ૧૯૩૩૮ | ૦ |
| ૯ | અન્ય વસુલાત | | ૨૯૩૮૦૩૮૯ |
| | કુલ | ૨૬૫૪૬૮૩૫ | ૪૫૩૮૧૧૫૯ |

:: બેન્કર્સ ::

૧. ધી ભરૂચ ડી.સી.કો.ઓ. બેન્ક લી. : વટારીયા
૨. ધી સુરત ડી.સી.કો.ઓ. બેન્ક લી. : કોસંબા
૩. યુનિયન બેંક ઓફ ઈન્ડિયા : અંકલેશ્વર
૪. આઈ.ડી.બી.આઈ. બેંક : અંકલેશ્વર

-:: શેર અંગેના નિયમો ::-

- ૧: શેર ટ્રાન્સફરમાં મુળ શેર સર્ટીફિકેટ રજુ કરવા.
- ૨: ગામના નમુના નં. ૭-૧૨, ૮અ, અને હેકક ખાક નં.-૬ ની છેવટની નકલો રજુ કરવાની રહેશે.
- ૩: વેચનાર અને લેનાર બંને વ્યક્તિ ના હયાતીના દાખલા રજુ કરવાના રહેશે.
- ૪: વેચનાર વ્યક્તિ ના ચુંટણીપંચના કાર્ડ અથવા અન્ય ઓળખકાર્ડની ઝેરોક્ષ નકલ રજુ કરવી.
- ૫: શેર ખરીદનાર વ્યક્તિના જન્મતારીખના પ્રમાણપત્રની પ્રમાણિત નકલ રજુ કરવી.
- ૬: શેર વેચનારે પોતાની સભાસદ પાસબુક સંસ્થામાં પરત કરવી.
- ૭: સભાસદ પાસબુક બનાવવા માટે શેર ખરીદનાર પાસે બે પાસપોર્ટ સાઈઝના ફોટા મેળવવા.
- ૮: વારસાઈથી શેર ટ્રાન્સફર કરવા માટે આવે ત્યારે મરણનો દાખલો અને પેટીનામું તલાટીના દાખલા સહિત રજુ કરવા.
- ૯: વારસાઈથી શેર ટ્રાન્સફર કરવા માટે આવે ત્યારે દરેક વારસાની સહમતી દર્શાવતા ખાક ઉપર ગ્રામપ્રતિનિધિની સહી કરાવવી.
- ૧૦: પાવરદાર (ઓથોરીટી) ના કેસમાં પાવરદારે પોતાને મળેલી ઓથોરીટી હાલમાં પણ ચાલુ છે. એ પ્રમાણે નું ડિકલેરેશન આપવાનું રહેશે.
- ૧૧: પાવરદાર પોતાના નામે જ શેર ટ્રાન્સફર કરાવવા માંગતા હશે તો મુળ માલીકની સહમતી તેમજ ચુંટણીપંચનું કાર્ડ અથવા રેજીસ્ટ્રારની ઝેરોક્ષ નકલ આપવાની રહેશે.
- ૧૨: આદિવાસીના શેર આદિવાસીના નામે અને હરીજનના શેર હરિજનના નામે ટ્રાન્સફર થશે. સામાન્ય સભાસદના નામે ટ્રાન્સફર કરી શકાશે નહિ.
- ૧૩: ખેડૂતના શેર ખેડૂતના નામે અને બીનખેડૂતના શેર બીનખેડૂતના નામે ટ્રાન્સફર થશે.
- ૧૪: ઉપરોક્ત શરતો માં સુધારો - વધારો કે નવી શરતો ઉમેરવાનો સંસ્થાનો અધિકાર અબાધિત રહેશે.

અ. સભાસદની હયાતીમાં ડુપ્લીકેટ શેર સર્ટીફિકેટ ઈસ્યુ કરવા અંગે

૧. સભાસદની હયાતીનો દાખલો મેળવવો. ૨. નિયત અરજી પર અરજદારશ્રીની સહીની (સભાસદ નંબર સાથે) તથા ગ્રામ પ્રતિનિધિની સહી સાથેની અરજી ગ્રાહ્ય રાખવી. ૩. અરજી મળ્યા બાદ દિન-૧૦માં ડુપ્લીકેટ શેર સર્ટીફિકેટ ઈસ્યુ કરવાની કાર્યવાહી હાથ ધરવામાં આવી છે જે બાબતની જાણ સભાસદને રજી.પો. ખાલી કરવી જો વાંધો હોય તો દિન-૧૦માં ખાક દ્વારા જાણ કરવા જણાવવું. ૪. સભાસદ દ્વારા બોન્ડ અને સભાસદ દિઠ રૂ.૫૦/-ની ફી વસુલ લઈ ડુપ્લીકેટ શેર સર્ટીફિકેટ રજી.પો.થી મોકલવાના રહેશે.

બ. સભાસદના મૃત્યુ બાદ ડુપ્લીકેટ શેર સર્ટીફિકેટ ઈસ્યુ કરવા અંગે.

૧. સભાસદના મૃત્યુનો દાખલો પેટીનામુ મેળવવું ૨. પેટીનામામાં સામેલ સભ્યોને ડુપ્લીકેટ શેર સર્ટીફિકેટ ઈસ્યુ કરવા અંગે હાથ ધરવામાં આવે કાર્યવાહી અંગે રજી.પો. ખાલી જાણ કરવી જો વાંધો હોયતો દિન-૧૦માં કચેરીએ જાણ કરવા સુચવવું તમામ સભ્યો સંમત હોય તો જે-તે એક સભ્યને કાર્યવાહી કરવા અંગેના અધિકાર આપવા અંગે એફીડેવિટ/નોટરી પત્ર રજુ કરવા સુચવવું. ૩. ડુપ્લીકેટ શેર સર્ટીફિકેટ મરણ થયેલ સભાસદના નામેજ નીકળશે. ૪. સભાસદ દીઠની રૂ.૫૦ની ફી વસુલ લઈ ડુપ્લીકેટ શેર સર્ટીફિકેટ રજી.પો. ખાલી મોકલવાના રહેશે.

શ્રી ગણેશ ખાંડ ઉદ્યોગ સહકારી મંડળી લીમીટેડ

શ્રી હરીસિંહજી મહિંડા ભવન, વટારીયા, તા. વાલીયા, જી. ભરૂચ-૩૬૩૦૦૧.
તા. ૩૧-૦૩-૨૦૨૪ના રોજનું સરવેયું (ડીસ્ટ્રીબરી યુનિટ)

| ૨૦૨૨-૨૩ રૂપીયા | કેપીટલ તથા દેવાં | રૂપીયા | ૨૦૨૩-૨૪ રૂપીયા | ૨૦૨૨-૨૩ રૂપીયા | મિલકતો તથા અસ્કયામતો | રૂપીયા | ૨૦૨૩-૨૪ રૂપીયા |
|-------------------|-----------------------------------|----------|-------------------|-------------------|------------------------------------|-----------|-------------------|
| ૨૩૦૧૩૬૦૨૨ | શ્રી ગણેશ ખાંડ ઉ.સ.મ.લી.સુગરયુનિટ | | ૨૦૮૩૧૪૨૪૬ | | જમીન | ૧૬૪૮૫૮૫ | |
| | | | | | લેન્ડ લેવલીંગ/રોડ | ૩૦૨૭૭૮૫ | |
| | <u>ખરીદી ખર્ચ અંગે દેવા</u> | | | | પ્લાન્ટ અને મશીનરી | ૧૮૩૬૬૦૫૧૪ | |
| | | | | | બાંધકામ | ૪૨૧૨૩૬૦૫ | |
| ૪૮૨૮૧૮૧ | વેપારી | ૪૧૭૧૬૫૦ | | | બાયોકંપોષ્ટ પ્લાન / યાર્ડ | ૮૦૨૩૨૫૦૫ | |
| | | | | | ફર્નિચર ડેડ સ્ટોક | ૨૮૩૧૪ | |
| ૨૬૧૩૮૫૩ | કોન્ટ્રાક્ટર એડવાન્સ | ૨૦૫૧૦૮૨ | | | લેબોરેટરી ઇક્વિપમેન્ટ્સ | ૬૨૦૫૭૨ | |
| ૨૭૬૩૭ | રીટેન્શન મની ડીપોઝીટ | ૨૭૬૩૭ | | ૩૧૩૩૧૭૫૮૮ | વાહન | ૧૮૮૨૪૮૮ | ૩૧૩૩૨૫૩૮૮ |
| ૧૪૨૧૨૩૫૩ | બાયો / વર્મી કંપોષ્ટ સબસીડી | ૧૩૩૧૮૫૩૦ | | | <u>ચલણી મિલકતો</u> | | |
| ૮૬૧૭૮૨ | સીક્યુરીટી ડીપોઝીટ | ૬૫૮૪૬૪ | | | રેકટીફાઇડ સ્પીરીટ | ૫૨૩૬૯૨ | |
| ૨૬૬૨૩૪૧ | ગ્રાહક બાકી | ૦ | ૨૦૨૨૭૩૬૩ | | ઇથેનોલ સ્ટોક | ૭૦૪૦૫૪૦૮ | |
| | | | | | મોલાસીસ સ્ટોક | ૧૦૦૦૦ | |
| ૧૭૧૦૫૨૦૪૮ | ઘસારા ફંડ | | ૧૭૫૦૭૨૩૬૨ | | સ્ટોર્સ | ૬૫૭૬૮૧૯ | |
| | | | | | બાયોકંપોષ્ટ | ૩૮૪૧૩૫ | ૭૭૯૧૦૦૫૪ |
| | | | | ૧૦૮૮૦૮૬૬૫ | (સંસ્થાના ઇ. મેનેજીંગ ડીરેક્ટરશ્રી | | |
| | | | | | એ પ્રમાણીત કર્યા મુજબ) | | |
| | | | | | <u>લોન, એડવાન્સ તથા અન્ય લેણા</u> | | |
| | | | | ૦ | ગ્રાહક બાકી | | ૮૦૪૫૯૩૮ |
| | | | | ૧૧૭૦૬૭૮ | ડીપોઝીટ | | ૧૨૩૫૨૦૪ |
| | | | | ૩૦૮૭૩૮૭ | વર્મી કંપોષ્ટ યાર્ડ | | ૩૦૮૭૩૮૭ |
| ૪૨૬૩૮૪૩૧૮ | કુલ રકમ | | ૪૦૩૬૧૩૮૭૧ | ૪૨૬૩૮૪૩૧૮ | કુલ રકમ | | ૪૦૩૬૧૩૮૭૧ |

પૈસાનો લોપ કરી પુરા આંકડા દર્શાવ્યા છે. તપાસ્યુ સામાન્ય શેરાને આધીન બરાબર માલુમ પડ્યું છે.

| | | | | |
|---------------------------------------------------------------------------------------------|--------------------------------------------|-----------------------------------------|----------------------------------------------------------------|-----------------------------------------------------------|
| શ્રી એમ. સાહુ એન્ડ કં. ચાર્ટર્ડ એકાઉન્ટન્ટ્સ પેનલ નં. : VAD/CA Firm/28 સ્થળ : વડોદરા. | જયદીપસિંહ વાઘ. મહારાઉલજી ચીફ એકાઉન્ટન્ટ | અમરસિંહ જી. રણા ઇ. મેનેજીંગ ડિરેક્ટર | પુષ્પેન્દ્રસિંહ આઈ. સુથાવા ઉપપ્રમુખશ્રી, કસ્ટોડીયન કમિટી | મહેન્દ્રસિંહ એચ. મહિંડા પ્રમુખશ્રી, કસ્ટોડીયન કમિટી |
|---------------------------------------------------------------------------------------------|--------------------------------------------|-----------------------------------------|----------------------------------------------------------------|-----------------------------------------------------------|

શ્રી ગણેશ ખાંડ ઉદ્યોગ સહકારી મંડળી લીમીટેડ

શ્રી હરીસિંહજી મહિંડા ભવન, વટારીયા, તા. વાલીયા, જી. ભરૂચ-૩૬૩૦૦૧.

તા. ૦૧-૦૪-૨૦૨૩ થી તા. ૩૧-૦૩-૨૦૨૪ સુધીનું ઉત્પાદન અને વેપારખાતું (ડીસ્ટીલરી યુનિટ)

| ૨૦૨૨-૨૩ રૂપીયા | વિગત | રૂપીયા | ૨૦૨૩-૨૪ રૂપીયા | ૨૦૨૨-૨૩ રૂપીયા | વિગત | રૂપીયા | ૨૦૨૩-૨૪ રૂપીયા |
|-------------------|--------------------------------------|-----------|-------------------|-------------------|--------------------------------|-----------|-------------------|
| | | | | | આડ પેદાશનું વેચાણ | | |
| ૧૨૬૮૯૦૦૦૦ | કાર્યો માલ | | | ૦ | એસ.ડી.એસ. વેચાણ: ૦ | ૦ | |
| | મોલાસીસ ૯૭૪૦ મે.ટન | ૯૭૪૦૦૦૦૦ | | | ઉમેરોબંધ સ્ટોક: ૯૬૯૮ લી | ૫૨૩૬૯૨ | |
| | ઉમેરો: શરૂઆતનો સ્ટોક ૧ મે ટન. | ૯૫૦૦ | | ૪૨૬૯૭૨૨ | | | ૫૨૩૬૯૨ |
| | બાદ : બંધ સ્ટોક: ૧ મે ટન | ૧૦૦૦૦ | ૯૭૩૯૯૫૦૦ | | | | |
| | | | | | ઇથેનોલ વેચાણ: ૨૬૮૭૬૯૭ લી. | ૧૭૦૯૩૬૧૦૫ | |
| | | | | | ઉમેરો: બંધ સ્ટોક ૧૨૧૩૮૮૬.૩૫ લી | ૭૦૪૦૫૪૦૮ | |
| ૩૭૦૫૮૮૫ | એસ ડી એસ: શરૂઆતનો સ્ટોક ૯૬૯૮ લી. | ૫૨૩૬૯૨ | | ૨૧૫૯૫૨૭૨૦ | | | ૨૪૧૩૪૧૫૧૩ |
| ૧૮૪૮૪૪૬૮ | ઇથેનોલ : શરૂઆતનો સ્ટોક ૧૬૮૮૧૭૫.૩૫ લી | ૧૦૦૪૬૬૪૩૩ | | | | | |
| | | | ૧૦૦૯૯૦૧૨૫ | ૨૦૭૧૮૯૯ | બાયો કંપોઝ્ટ વેચાણ આવક | | ૧૩૧૯૪૯૪ |
| | ઉત્પાદન ખર્ચ | | | | | | |
| ૪૫૩૬૪૨૮ | પગાર | ૪૮૭૭૧૮૨ | | | વેસ્ટ વેચાણ | | ૧૧૪૦૩૫ |
| ૪૩૪૯૦૩૧ | કેમીકલ્સ | ૪૧૦૭૨૭૫ | | | | | |
| ૧૧૫૫૧૨૫૫ | બળતણ ખર્ચ | ૬૧૧૭૭૮૭ | | | | | |
| ૬૩૫૪૮૯૫ | ઇલેક્ટ્રીક ખર્ચ | ૪૮૧૭૦૯૨ | ૧૯૯૧૯૩૩૬ | | | | |
| ૨૭૪૭૪૧૫ | ટીપેર્સ અને મેઇન્ટેનન્સ | | ૪૪૨૨૬૭૯ | | | | |
| ૭૬૫૭૬૫૫ | ઘસારા ખર્ચ | | ૩૧૨૬૪૯૦ | | | | |
| ૨૫૫૪૬૩ | ઇથેનોલ પરચેઝ | | ૯૭૨૯૫ | | | | |
| | | | | | | | |
| ૩૫૭૫૯૮૪૬ | કાર્યો નફો | | ૧૭૩૪૩૩૦૯ | | | | |
| | (નફાનુકશાન ખાતે લઇ ગયા) | | | | | | |
| | | | | | | | |
| ૨૨૨૨૯૨૩૪૧ | કુલ રકમ | | ૨૪૩૨૯૮૭૩૪ | ૨૨૨૨૯૪૩૪૧ | કુલ રકમ | | ૨૪૩૨૯૮૭૩૪ |

પૈસાનો લોપ કરી પુરા આંકડા દર્શાવ્યા છે. તપાસ્યુ સામાન્ય શેરાને આધીન બરાબર માલુમ પડ્યું છે.

| | | | | |
|---------------------------------------------------------------------------------------------|--------------------------------------------|-----------------------------------------|----------------------------------------------------------------|-----------------------------------------------------------|
| શ્રી એમ. સાહુ એન્ડ કં. ચાર્ટર્ડ એકાઉન્ટન્ટ્સ પેનલ નં. : VAD/CA Firm/28 સ્થળ : વડોદરા. | જયદીપસિંહ વાઘ. મહારાઉલજી ચીફ એકાઉન્ટન્ટ | અમરસિંહ જી. રણા ઇ. મેનેજીંગ ડિરેક્ટર | પુષ્પેન્દ્રસિંહ આઈ. સુથાવા ઉપપ્રમુખશ્રી, કસ્ટોડીયન કમિટી | મહેન્દ્રસિંહ એચ. મહિંડા પ્રમુખશ્રી, કસ્ટોડીયન કમિટી |
|---------------------------------------------------------------------------------------------|--------------------------------------------|-----------------------------------------|----------------------------------------------------------------|-----------------------------------------------------------|

શ્રી ગણેશ ખાંડ ઉદ્યોગ સહકારી મંડળી લીમીટેડ

શ્રી હરીસિંહજી મહિંડા ભવન, વઠારીયા, તા. વાલીયા, જી. ભરૂચ-૩૯૩૦૦૧.

તા. ૦૧-૦૪-૨૦૨૩ થી તા. ૩૧-૦૩-૨૦૨૪ સુધીનું નફા નુકશાન ખાતું (ડીસ્ટીલરી યુનિટ)

| ૨૦૨૨-૨૩ રૂપીયા | વિગત | ૨૦૨૩-૨૪ રૂપીયા | ૨૦૨૨-૨૩ રૂપીયા | વિગત | ૨૦૨૩-૨૪ રૂપીયા |
|----------------|-----------------------|-----------------|----------------|--------------------------------|-----------------|
| | | | ૩૫૭૫૯૮૪૬ | કાર્યો નફો(વેપારખાતેથી લાવ્યા) | ૧૭૩૪૩૩૦૯ |
| | <u>વહીવટી ખર્ચ</u> | | ૦ | પરચુરણ આવક | ૩૦૦૫ |
| ૪૦૯૫ | મુસાફરી ખર્ચ | ૬૪૪૧ | ૦ | વ્યાજ આવક | ૬૪૫૨૬ |
| ૩૮૦૦૯૯૫ | પ્રોહીબીશન એકસા. પગાર | ૫૩૧૧૩૧૪ | | | |
| ૨૫૩૫ | પરચુરણ ખર્ચ | ૪૮૬૨ | | | |
| ૦ | બેંક ચાર્જીસ | ૨૪ | | | |
| ૨૬૮૨૭૫ | વિમા પ્રીમીયમ | ૩૬૬૬૪૬ | | | |
| ૫૪૭૧૨૧ | ફી ખર્ચ | ૨૬૪૫૯૬ | | | |
| ૭૯૩૬૦ | ટ્રાન્સપોર્ટ ચાર્જ | ૧૦૯૨૨૭૪ | | | |
| ૩૧૦૫૭૪૬૫ | ચોખ્ખો નફો | ૧૦૩૬૪૬૮૩ | | | |
| | | | | | |
| | | | | | |
| ૩૫૭૫૯૮૪૬ | કુલ રકમ | ૧૭૪૧૦૮૪૦ | ૩૫૭૫૯૮૪૬ | કુલ રકમ | ૧૭૪૧૦૮૪૦ |

વૈસાનો લોપ કરી પુરા આંકડા દર્શાવ્યા છે. તપાસ્યુ સામાન્ય શેરાને આધીન બરાબર માલુમ પડ્યું છે.

શ્રી એમ. સાહુ એન્ડ કં.
ચાર્ટર્ડ એકાઉન્ટન્ટસ

વેનલ નં. : VAD/CA Firm/28 સ્થળ : વડોદરા.

જયદીપસિંહ વાઘ. મહારાઉલજી
ચીફ એકાઉન્ટન્ટ

અમરસિંહ જી. રણા
ઇ. મેનેજિંગ ડિરેક્ટર

પુષ્પેન્દ્રસિંહ આઈ. સુથાવા
ઉપપ્રમુખશ્રી,
કસ્ટોડીયન કમિટી

મહેન્દ્રસિંહ એચ. મહિંડા
પ્રમુખશ્રી,
કસ્ટોડીયન કમિટી

શ્રી ગણેશ ખાંડ ઉદ્યોગ સહકારી મંડળી લીમીટેડ

શ્રી હરીસિંહજી મહિંડા ભવન, વઠારીયા, તા. વાલીયા, જી. ભરૂચ-૩૬૩૦૦૧.
સ્થાયી મિલકત અને ઘસારો તા. ૦૧-૦૪-૨૦૨૩ થી તા. ૩૧-૦૩-૨૦૨૪ (ડીસ્ટીલરી યુનિટ)

| ક્રમ | મિલકતની વિગત | તા:૧-૦૪-૨૦૨૩ ના રોજની બાકી | ગ્રોસ બ્લોક વર્ષ દરમ્યાન વધારો | વર્ષ દરમ્યાન ઘટાડો | જી.એસ .ટી ક્રેડીટ | તા:૩૧-૩-૨૦૨૪ ના રોજની કિંમત | તા:૩૧-૩-૨૦૨૩ સુધીનો ઘસારો | ચાલુ વર્ષ દરમ્યાન નો ઘસારો | તા:૩૧-૦૩ - ૨૦૨૪ ના રોજ કુલ ઘસારો | નેટ બ્લોક તા:- ૩૧-૦૩-૨૦૨૪ ના રોજ ચોખ્ખી કિંમત |
|------|------------------------------------|----------------------------------|--------------------------------------------|--------------------------|-------------------------|-----------------------------------|---------------------------------|----------------------------------|-------------------------------------------|--------------------------------------------------------|
| ૧ | જમીન | ૧૬૪૯૫૯૫ | ૦ | ૦ | ૦ | ૧૬૪૯૫૯૫ | ૦ | ૦ | ૦ | ૧૬૪૯૫૯૫ |
| ૨ | લેન્ડ લેવલીંગ / રોડ | ૩૦૨૭૭૮૫ | ૦ | ૦ | ૦ | ૩૦૨૭૭૮૫ | ૨૧૧૫૦૫૧ | ૨૨૮૧૮ | ૨૧૩૭૮૬૯ | ૮૮૯૯૧૬ |
| ૩ | પ્લાન્ટ એન્ડ મશીનરી | ૧૮૩૬૬૦૫૧૪ | ૦ | ૦ | ૦ | ૧૮૩૬૬૦૫૧૪ | ૮૪૬૭૪૨૫૧ | ૨૬૬૯૫૮૮ | ૮૭૩૪૩૮૩૯ | ૮૬૩૧૬૬૭૫ |
| ૪ | બાંધકામ | ૪૨૧૨૩૬૦૫ | ૦ | ૦ | ૦ | ૪૨૧૨૩૬૦૫ | ૨૭૭૯૯૦૯૫ | ૩૫૮૧૧૩ | ૨૮૧૫૭૨૦૮ | ૧૩૯૬૬૩૮૭ |
| ૫ | બાયોકંપોષ્ટ પ્લાન્ટ/ચાર્જ | ૮૦૨૩૨૫૦૫ | ૦ | ૦ | ૦ | ૮૦૨૩૨૫૦૫ | ૪૪૪૭૯૫૮૭ | ૮૯૩૮૨૩ | ૪૫૩૭૩૪૧૦ | ૩૪૮૫૯૦૯૫ |
| ૬ | ફર્નિચર એન્ડ ડેસ સ્ટોક | ૨૮૩૧૪ | ૦ | ૦ | ૦ | ૨૮૩૧૪ | ૨૦૬૩૧ | ૧૧૫૨ | ૨૧૭૮૩ | ૬૫૩૧ |
| ૭ | લેબોરેટરી ઇક્વિપમેન્ટ | ૬૧૨૭૭૨ | ૭૮૦૦ | ૦ | ૦ | ૬૨૦૫૭૨ | ૩૩૮૮૮૨ | ૨૧૧૨૭ | ૩૬૦૦૦૯ | ૨૬૦૫૬૩ |
| ૮ | વાહન | ૧૯૮૨૪૯૮ | ૦ | ૦ | ૦ | ૧૯૮૨૪૯૮ | ૧૬૨૪૫૫૫ | ૫૩૬૯૨ | ૧૬૭૮૨૪૭ | ૩૦૪૨૫૧ |
| | કુલ | ૩૧૩૩૧૭૫૮૮ | ૭૮૦૦ | ૦ | ૦ | ૩૧૩૩૨૫૩૮૮ | ૧૭૧૦૫૨૦૫૨ | ૪૦૨૦૩૧૩ | ૧૭૫૦૭૨૩૬૫ | ૧૩૮૨૫૩૦૨૩ |
| | બાદ: સબસીડી ખાતે માંડી વાળેલ ઘસારો | | | | | | | ૮૯૩૮૨૩ | | |
| | | | | | | | | ૩૧૨૬૪૯૦ | | |

પેસાનો લોપ કરી પુરા આંકડા દર્શાવ્યા છે. તપાસ્યુ સામાન્ય શેરાને આઘીન બરાબર માલુમ પડ્યું છે.

શ્રી એમ. સાહુ એન્ડ કં.

ચાર્ટર્ડ એકાઉન્ટન્ટસ

પેનલ નં. : VAD/CA Firm/28 સ્થળ : વડોદરા.

પુષ્પેન્દ્રસિંહ આઈ. સુશવા

ઉપપ્રમુખશ્રી,
કસ્ટોડીયન કમિટી

જયદીપસિંહ વાય. મહારાઉલજી

ચીફ એકાઉન્ટન્ટ

અમરસિંહ જી. રણા

ઈ. મેનેજિંગ ડિરેક્ટર

મહેન્દ્રસિંહ એચ. મહિંડા

પ્રમુખશ્રી,
કસ્ટોડીયન કમિટી

શ્રી ગણેશ ખાંડ ઉદ્યોગ

શ્રી હરીસિંહજી મહિંડા ભવન,
સંસ્થાની પ્રગતિનું

| ક્રમ | વિગત | ૨૦૧૩-૧૪ | ૨૦૧૪-૧૫ | ૨૦૧૫-૧૬ | ૨૦૧૬-૧૭ |
|------|-------------------------------------------------------|-------------|-------------|-------------|-------------|
| ૧ | શેર ભંડોળ (રૂપિયા લાખમાં) | ૪૭૯.૪૦ | ૪૭૯.૪૦ | ૪૭૯.૪૦ | ૪૭૯.૩૯ |
| ૨ | શેરડી વાવેતર (એકરમાં) | | | | |
| ખેતી | (એ) નવું | ૧૬૯૪૩ | ૧૯૧૨૪ | ૧૯૮૪૬ | ૧૪૯૯૦ |
| " | (બી) લામ-૧ | ૧૦૦૯૪ | ૧૨૩૪૦ | ૧૩૦૨૪ | ૧૩૩૨૫ |
| " | (સી) લામ-૨ | ૧૦૧૦ | ૫૨૦ | - | - |
| " | (ડી) કુલ ઉભેલી શેરડી | ૨૮૦૪૭ | ૩૧૯૮૪ | ૩૨૮૭૦ | ૨૮૩૧૫ |
| " | (ઇ) ખરેખર કાપણી એકર | ૨૮૦૦૦ પૈકી | ૩૧૫૪૭ પૈકી | ૩૨૫૨૦ પૈકી | ૨૭૨૨૦ |
| | | ૭૪૦ બી.મ. | ૭૩૫ બી.મ. | ૩૮૦ બીમ | |
| " | (એફ) શેરડીનું ઉત્પાદન ટનમાં | ૭૫૪૬૭૭.૮૮૦ | ૮૫૨૬૧૩ | ૭૭૧૨૬૪.૩૩૮ | ૫૫૩૩૫૬ |
| ૩ | શેરડીનું પીલાણ (ટનમાં) | ૬૮૭૪૧૪૦.૩૦૦ | ૬૮૫૨૭૬.૬૧૦ | ૬૧૪૧૯૫.૨૪૦ | ૫૧૮૬૦૩.૮૮૦ |
| ૪ | એકર દીઠ ઉતાર (ટનમાં) | ૨૭.૪૧ | ૨૫.૫૫ | ૨૪.૩૫ | ૨૦.૩૨ |
| ૫ | સીઝન દરમિયાન પીલાણના દિવસો | ૧૮૪ | ૧૮૯ | ૧૬૬ | ૧૩૧ |
| ૬ | સીઝન દરમિયાન સ્ટોપેજનો સમય (કલાક) | | | | |
| | (અ) કલીનીંગ તથા હોલી ડે | ૧૩૩.૫૦ | ૧૭૭.૧૫ | ૭૬.૦૦ | ૦૦.૦૦ |
| | (બ) નો-કેઈન | ૫૮.૫૦ | ૫૩.૪૫ | ૦૫.૨૦ | ૨૧.૦૫ |
| | (ક) પ્રોસેસ અને અન્ય | ૬૪.૬૫ | ૧૧.૫૫ | ૦૬.૨૫ | ૧૦.૩૦ |
| | (ડ) રીપેર્સ | ૨૩૫.૧૫ | ૨૦૫.૦૫ | ૨૩૬.૧૫ | ૯૮.૨૫ |
| ૭ | સીઝન ટ્રેનિક પીલાણ રાશ (સ્ટોપેજ સિવાય ટનમાં) | ૪૨૧૭.૨૬૪ | ૪૦૪૬.૯૦૯ | ૪૦૩૫.૨૨૭ | ૪૩૧૭.૨૦૨ |
| ૮ | ખાંડનું ઉત્પાદન કિંવ. | ૭૩૬૮૪૩ | ૬૭૦૪૦૭ | ૫૮૩૯૭૭ | ૫૧૧૦૮૮ |
| ૯ | ખાંડ રીકવરીના ટકા | ૧૦.૭૨ | ૯.૭૮ | ૯.૫૦ | ૯.૮૬ |
| ૧૦ | દાગીના દીઠ ઉત્પાદન ખર્ચ (રૂપિયા) | ૩૧૭૨.૩૩ | ૨૭૮૮.૦૮ | ૩૨૫૧.૬૭ | ૪૪૫૧ |
| ૧૧ | ખાંડ વેચાણ રાશ (દાગીના દીઠ) | ૩૦૧૬.૮૬ | ૨૮૭૨.૧૬ | ૨૬૦૪.૫૯ | ૩૪૨૫.૩૩ |
| ૧૨ | કેન્દ્ર સરકારે નક્કી કરેલા શેરડીના તળીયાના ભાવ ટન દીઠ | ૨૩૪૩.૧૦ | ૨૪૭૮.૪૦ | ૨૩૭૨.૬૦ | ૨૩૦૦ |
| ૧૩ | શેરડીના ચૂકવેલા ભાવ દર ટન દીઠ ફેક્ટરી બેઠાના | ૨૮૭૬ | ૨૨૭૭ | ૨૬૦૦ | ૩૯૮૧ |
| ૧૪ | સભાસદ સંખ્યા | ૧૫૪૧૮ | ૧૫૯૪૯ | ૧૬૦૯૬ | ૧૬૩૯૩ |
| ૧૫ | શેર દીઠ વાવેતર (એકરમાં) | ૦૦.૧૦ | ૦૦.૧૦ | ૦૦.૧૦ | ૦૦.૧૦ |
| ૧૬ | રીઝર્વ ફંડો અને અન્ય ફંડો (રૂ. લાખમાં) | ૫૬૦૯.૧૭ | ૬૪૯૪.૮૧ | ૬૭૯૦.૦૭ | ૭૧૪૬.૫૫ |
| ૧૭ | બગાસ વેચાણ (રાશ ભાવ) પ્રતિ મે. ટન | ૧૩૮૬.૫૦ | ૧૨૬૧.૪૨ | ૧૪૧૮.૮૫ | ૧૫૭૮.૬૦ |
| ૧૮ | મોલાસીસ વેચાણ (રાશ ભાવ) પ્રતિ મે. ટન | ૫૨૮૫.૪૨ | ૬૧૨૩.૬૯ | ૪૦૦૭.૫૧ | ૭૮૪૦.૮૩ |
| ૧૯ | થાપણનું વાર્ષિક વ્યાજ (ટકા) | ૯.૫૦ | ૯.૫૦ | ૯.૫૦ | ૮ |
| ૨૦ | જમા થાપણો (લાખમાં) | ૩૨૪૦.૦૦ | ૩૩૫૩.૦૦ | ૩૪૬૯.૯૦ | ૪૧૧૧.૯૭ |
| ૨૧ | કર્મચારીઓની સંખ્યા કાયમી | ૨૦૦ | ૨૨૮ | ૨૨૭ | ૨૨૧ |
| | સીઝનલ | ૪૫૬ | ૪૨૮ | ૪૪૧ | ૪૨૪ |
| | ડે. વેજીસ | ૧૩ | ૪ | - | - |
| ૨૨ | ફેક્ટરી ચાલુ થયા તારીખ / સમય | ૨૮-૧૦-૨૦૧૩ | ૧૯-૧૦-૨૦૧૪ | ૨૫-૧૦-૨૦૧૫ | ૩-૧૧-૨૦૧૬ |
| | | સવારે ૧૧-૦૦ | સવારે ૧૧-૦૦ | સવારે ૧૦-૩૦ | બપોરે ૧૨.૦૦ |
| ૨૩ | ફેક્ટરી બંધ થયા તારીખ / સમય | ૨૯-૦૪-૨૦૧૪ | ૨૫-૦૪-૨૦૧૫ | ૦૭-૦૪-૨૦૧૬ | ૦૮-૦૩-૨૦૧૭ |
| | | બપોરે ૧૨-૦૦ | બપોરે ૧૧-૦૦ | સવારે ૩-૩૦ | સવારે ૧-૦૦ |

સહકારી મંડળી લીમીટેડ

વટારીયા, તા. વાલીયા, જી. ભરૂચ-૩૯૩૦૦૧.

તુલનાત્મક પત્રક

| ૨૦૧૭-૧૮ | ૨૦૧૮-૧૯ | ૨૦૧૯-૨૦ | ૨૦૨૦-૨૧ | ૨૦૨૧-૨૨ | ૨૦૨૨-૨૩ | ૨૦૨૩-૨૪ |
|------------|-------------|------------|------------|------------|------------|------------|
| ૧૨૧૩.૦૫ | ૧૩૪૫.૨૭ | ૧૩૭૬.૭૨ | ૧૩૯૦.૩૪ | ૧૩૯૯.૩૭ | ૧૪૧૧.૪૯ | ૧૪૨૫.૨૦ |
| | | | | | | |
| ૨૦૧૫૮ | ૨૦૧૪૦ | ૧૦૦૦૪ | ૧૦૨૨૪ | ૧૦૨૨૪ | ૭૬૯૦ | ૧૩૩૮૦ |
| ૧૦૬૩૮ | ૧૦૬૩૨ | ૧૦૪૨૭ | ૬૧૫૮ | ૬૧૫૮ | ૯૬૮૦ | ૬૪૮૮ |
| - | - | - | - | - | - | - |
| ૨૬૨૪૭ | ૩૦૭૭૨ | ૨૦૪૩૩ | ૧૬૩૮૦ | ૧૬૩૮૦ | ૧૭૩૭૦ | ૧૯૮૬૮ |
| ૨૫૬૨૨ પૈકી | ૨૮૭૮૯ પૈકી | ૨૧૬૯૬ પૈકી | ૧૮૧૪૩ પૈકી | ૧૮૧૪૩ પૈકી | ૧૮૩૭૫ પૈકી | ૧૬૮૫૬ પૈકી |
| ૧૪૭૧ બીમ | ૭૪૭ બીમ | ૨૩૭૪ બીમ | ૨૩૩૯ બીમ | ૨૩૩૯ બીમ | ૧૦૦૫ બીમ | ૩૦૧૨ બીમ |
| ૬૯૬૮૦૨ | - | - | - | ૬૧૫૧૯૨.૮૦૦ | ૪૧૨૯૩૬.૬૬ | ૪૩૦૯૪૧.૦૦ |
| ૬૪૧૨૩૪.૬૮૦ | ૬૪૦૩૧૧.૨૩૦ | ૫૦૨૯૧૩.૨૫૦ | ૫૩૭૨૫૬.૦૭૦ | ૫૮૭૯૨૮.૮૮ | ૪૦૫૩૧૯.૧૦૦ | ૪૧૮૧૬૮.૬૮૦ |
| ૨૫.૦૩૦ | - | ૨૩.૧૮ | ૨૩.૧૮ | ૨૩.૧૮ | ૨૧.૫૦ | ૨૧.૭૦ |
| ૧૬૬ | ૧૬૬ | ૧૩૦ | ૧૪૮ | ૨૦૫ | ૧૪૭ | ૧૨૨ |
| | | | | | | |
| ૦૦.૦૦ | ૩૧.૨૦ | ૦ | ૨૫૧.૪૫ | ૭૭૯.૦૦ | ૫૩૮ | ૨૨.૦૫ |
| ૪.૫૦ | ૧૦.૫૦ | ૦ | ૦ | ૪૧૦.૦૫ | ૨૬૨ | ૩૮.૪૦ |
| ૮૧.૦૦ | ૯.૨૦ | ૨.૧૫ | ૨૪.૪૫ | ૨૪.૪૫ | - | ૧૨૪.૩૫ |
| ૨૧૪.૦૦ | ૨૦૯.૧૦ | ૧૯૪.૭૫ | ૨૨૬.૮૦ | ૬૦.૧૫ | ૭૦.૦૫ | ૬૮.૫૦ |
| - | ૪૧૮૭.૩૨૧ | ૪૧૪૯.૮૭૫ | ૩૯૩૯.૮૫ | ૩૪૧૪.૩૨૬ | ૩૨૭૯.૧૭૦ | ૩૭૯૦.૭૬ |
| ૬૪૩૧૫૯ | ૬૫૮૮૮૧ | ૫૦૩૯૮૦ | ૪૯૪૮૧૩.૪૪૦ | ૫૩૦૧૫૦.૦૦૦ | ૩૮૮૯૪૫ | ૩૫૪૮૬૦ |
| ૧૦.૦૩ | ૧૦.૨૯ | ૧૦.૦૨ | ૯.૨૧ | ૯.૦૧ | ૯.૫૭ | ૮.૪૫ |
| ૩૪૩૫.૭૭ | ૩૨૪૫ | ૩૪૬૫.૧૭ | ૩૩૧૪.૦૧ | ૩૦૬૧.૨૧ | ૩૯૪૧.૯૦ | ૩૭૪૯.૬૧ |
| ૩૩૯૧.૪૨ | ૨૯૭૩ | ૩૨૦૪ | ૩૨૩૭.૧૪ | ૩૨૧૭.૦૦ | ૩૩૯૪ | ૩૫૫૪.૩૨ |
| ૨૬૪૬ | ૨૭૫૮.૨૫ | ૨૮૨૯ | ૨૭૦૭ | ૨૭૫૬ | ૨૮૪૨.૭૪ | ૨૯૧૯.૭૫ |
| | | | | | | |
| ૨૮૧૭ | ૨૭૫૬ | ૩૨૫૬ | ૨૭૦૭ | ૨૭૩૦ | ૩૩૦૨ | ૩૩૦૮ |
| ૧૬૬૮૨ | ૧૭૫૧૫ | ૧૭૪૩૬ | ૧૭૫૯૭ | ૧૭૮૮૭ | ૧૮૨૮૧ | ૧૮૪૮૫ |
| ૦૦.૧૦ | - | - | - | - | - | - |
| ૭૪૭૬.૮૨ | ૭૮૨૭.૩૩ | ૭૯૭૬.૫૬ | ૮૧૪૪.૫૦ | ૮૪૧૬.૬૫ | ૮૮૭૩.૮૧ | ૮૯૧૩.૩૩ |
| ૨૧૦૫ | ૧૪૯૩.૬૫ | ૧૮૫૮.૨૫ | ૧૦૪૮.૫૦ | ૧૯૮૩.૩૧ | ૨૮૮૦.૧૭ | ૧૫૪૬.૬૩ |
| ૩૭૭૯.૭૬ | ૪૪૨૨.૬૯ | ૯૭૬૨.૪ | ૯૫૦૦ | ૯૮૨૧.૩૨ | ૧૦૫૨૭.૩૦ | ૧૨૩૬૫.૮૭ |
| ૮ | ૮.૫૦ | ૮.૫૦ | ૯.૦૦ | ૯.૦૦ | ૯.૦૦ | ૯.૦૦ |
| ૩૮૩૨.૬૮ | ૨૮૨૦.૬૭ | ૨૩૬૭.૮૦ | ૨૩૫૩.૧૨ | ૧૭૦૮૨૧ | ૧૩૭૬.૭૩ | ૧૫૪૬.૬૩ |
| ૨૧૦ | ૧૯૩ | ૧૯૨ | ૧૮૫ | ૧૫૮ | ૧૧૯ | ૧૩૦ |
| ૪૧૧ | ૩૯૨ | ૪૦૪ | ૩૯૫ | ૩૮૦ | ૩૬૧ | ૩૩૩ |
| ૬ | - | - | - | - | ૩૭ | ૨૮ |
| ૨૫-૧૦-૨૦૧૭ | ૩૦-૧૦-૨૦૧૮ | ૩-૧૧-૧૯ | ૨૫-૧૦-૨૦ | ૩૦-૧૦-૨૧ | ૨૯-૧૦-૨૨ | ૧૯-૧૦-૨૩ |
| સવારે ૯-૩૦ | સાંજે ૫-૦૦ | સાંજે ૫.૦૦ | સવારે ૮.૦૦ | સવારે ૪.૩૦ | સાંજે ૪.૩૦ | સાંજે ૯.૧૫ |
| ૦૭-૦૪-૨૦૧૮ | ૧૨-૦૪-૨૦૧૯ | ૧૧-૦૩-૨૦૨૦ | ૨૧-૦૩-૨૦૨૧ | ૨૨-૦૫-૨૦૨૨ | ૨૪-૦૩-૨૦૨૩ | ૧૭-૦૨-૨૦૨૪ |
| સવારે ૨-૦૦ | સવારે ૧૧-૦૦ | સવારે ૩-૦૦ | સવારે ૪-૩૦ | સવારે ૩-૦૦ | સાંજે ૫-૦૦ | સાંજે ૬-૧૫ |

શ્રી ગણેશ જાંડ ઉદ્યોગ સહકારી મંડળી લીમીટેડ

શ્રી હરીસિંહજી મહિંડા ભવન, વઠારીયા, તા. વાલીયા, જી. ભરૂચ-૩૯૩૦૦૧.

ખેડૂત સભાસદોને વર્ષ વાર ચૂકવેલ શેરડીના ટનદીઠ ભાવ

| અ. નં. | વર્ષ | એક્ષકેકટ રી (ટનદીઠ) | કાપણી વાહતુક (ટનદીઠ) | એક્ષ ફીલ્ડ (ટનદીઠ) | એન.આર ડી. રૂ. | એક્ષપાન્શન ડીપોઝીટ રૂ. | રસ્તા સુધારણા ફંડ રૂ. | મહીલા ફંડ રૂ. | ફરજીયાત બચત રૂ. | એક્ષપાન્શન એન્ડ ડેવપમેન્ટ ફંડ રૂ. | વિકાસ થાપણા રૂ. | શેરડી વિકાસ ફંડ | નેટ ચુકવેલ રકમ રૂ. (ટનદીઠ) |
|--------|-----------|---------------------|----------------------|--------------------|---------------|------------------------|-----------------------|---------------|-----------------|-----------------------------------|-----------------|-----------------|----------------------------|
| ૧ | ૧૯૯૪-૧૯૯૫ | ૧૦૦૧ | ૧૩૩ | ૮૬૮ | ૧૫ | - | ૩ | ૨ | - | - | - | - | ૮૪૮ |
| ૨ | ૧૯૯૫-૧૯૯૬ | ૯૪૬ | ૧૪૦ | ૮૦૬ | - | - | ૧ | ૪ | - | - | ૧૦ | - | ૭૯૧ |
| ૩ | ૧૯૯૬-૧૯૯૭ | ૯૬૧ | ૧૫૦ | ૮૧૧ | - | - | - | - | - | - | ૧૦ | - | ૮૦૧ |
| ૪ | ૧૯૯૭-૧૯૯૮ | ૧૦૬૪ | ૧૬૩ | ૯૦૧ | - | - | - | - | - | - | - | - | ૯૦૧ |
| ૫ | ૧૯૯૮-૧૯૯૯ | ૯૧૨ | ૧૬૧ | ૭૫૧ | - | - | - | - | - | - | - | - | ૭૫૧ |
| ૬ | ૧૯૯૯-૨૦૦૦ | ૧૦૨૬ | ૧૭૫ | ૮૫૧ | - | - | - | - | - | - | - | - | ૮૫૧ |
| ૭ | ૨૦૦૦-૨૦૦૧ | ૧૦૧૦ | ૧૮૫ | ૮૨૫ | - | - | - | - | - | - | - | - | ૮૨૫ |
| ૮ | ૨૦૦૧-૨૦૦૨ | ૯૪૬ | ૧૮૫ | ૭૬૧ | - | - | - | - | - | - | - | - | ૭૬૧ |
| ૯ | ૨૦૦૨-૨૦૦૩ | ૮૫૧ | ૨૧૬ | ૬૩૫ | - | - | - | - | - | - | - | - | ૬૩૫ |
| ૧૦ | ૨૦૦૩-૨૦૦૪ | ૧૧૬૮ | ૨૦૬ | ૯૮૦ | - | ૩૦ | - | ૨ | - | - | - | - | ૯૪૮ |
| ૧૧ | ૨૦૦૪-૨૦૦૫ | ૧૫૭૭ | ૨૨૧ | ૧૩૫૬ | - | - | - | ૨ | - | - | - | - | ૧૩૫૪ |
| ૧૨ | ૨૦૦૫-૨૦૦૬ | ૧૬૭૮ | ૨૧૩ | ૧૪૬૫ | - | - | - | ૨ | - | - | - | - | ૧૪૬૩ |
| ૧૩ | ૨૦૦૬-૨૦૦૭ | ૧૦૫૫ | ૨૧૮ | ૮૩૭ | - | - | - | ૨ | - | - | ૧૦ | - | ૮૨૫ |
| ૧૪ | ૨૦૦૭-૨૦૦૮ | ૧૨૦૧ | ૨૪૮ | ૯૫૩ | - | - | - | ૨ | - | - | - | - | ૯૫૧ |
| ૧૫ | ૨૦૦૮-૨૦૦૯ | ૧૯૭૮ | ૨૭૮ | ૧૭૦૦ | - | - | - | - | - | - | - | - | ૧૭૦૦ |
| ૧૬ | ૨૦૦૯-૨૦૧૦ | ૨૬૯૮ | ૨૯૩ | ૨૪૦૫ | - | ૨૬ | - | - | - | - | - | ૪ | ૨૩૭૫ |
| ૧૭ | ૨૦૧૦-૨૦૧૧ | ૨૨૯૩ | ૩૦૮ | ૧૯૮૫ | - | - | - | - | - | - | - | ૫ | ૧૯૮૦ |
| ૧૮ | ૨૦૧૧-૨૦૧૨ | ૨૬૮૧ | ૩૭૬ | ૨૩૦૫ | - | - | - | - | - | - | - | ૪ | ૨૩૦૧ |
| ૧૯ | ૨૦૧૨-૨૦૧૩ | ૩૧૫૪ | ૪૩૩ | ૨૭૨૧ | - | ૫૦ | - | - | - | - | - | - | ૨૬૭૧ |
| ૨૦ | ૨૦૧૩-૨૦૧૪ | ૨૮૭૬ | ૪૭૫ | ૨૪૦૧ | - | - | - | - | - | - | - | - | ૨૪૦૧ |
| ૨૧ | ૨૦૧૪-૨૦૧૫ | ૨૨૭૭ | ૫૧૬ | ૧૭૬૧ | - | - | - | - | - | - | - | ૫ | ૧૭૫૬ |
| ૨૨ | ૨૦૧૫-૨૦૧૬ | ૨૬૦૦ | ૫૦૦ | ૨૧૦૦ | - | - | - | - | - | - | - | - | ૨૧૦૦ |
| ૨૩ | ૨૦૧૬-૨૦૧૭ | ૩૯૮૧ | ૪૮૦ | ૩૫૦૧ | - | - | - | - | - | ૫૦ | - | - | ૩૪૫૧ |
| ૨૪ | ૨૦૧૭-૨૦૧૮ | ૨૮૧૭ | ૫૧૫ | ૨૩૦૨ | - | - | - | - | - | - | - | ૨ | ૨૩૦૦ |
| ૨૫ | ૨૦૧૮-૨૦૧૯ | ૨૭૫૮ | ૫૪૦ | ૨૨૧૮ | - | - | - | - | - | ૧૫ | - | ૩ | ૨૨૦૦ |
| ૨૬ | ૨૦૧૯-૨૦૨૦ | ૩૨૫૬ | ૫૫૫ | ૨૭૦૧ | - | - | - | - | - | ૧૫ | - | ૫ | ૨૬૮૧ |
| ૨૭ | ૨૦૨૦-૨૦૨૧ | ૨૭૦૭ | ૬૦૨ | ૨૧૦૫ | - | - | - | - | - | - | - | ૫ | ૨૧૦૦ |
| ૨૮ | ૨૦૨૧-૨૦૨૨ | ૨૭૩૦ | ૬૩૦ | ૨૧૦૦ | - | - | - | - | ૭૫ | - | - | - | ૨૦૨૫ |
| ૨૯ | ૨૦૨૨-૨૦૨૩ | ૩૩૦૨ | ૭૦૧ | ૨૬૦૧ | - | - | - | - | ૭૫ | - | - | ૨૫ | ૨૫૦૧ |
| ૩૦ | ૨૦૨૩-૨૦૨૪ | ૩૩૦૮ | ૭૫૭ | ૨૫૫૧ | ૫ | - | - | - | ૭૫ | - | - | ૨૦ | ૨૪૫૧ |

શ્રી ગણેશ ખાંડ ઉદ્યોગ સહકારી મંડળી લીમીટેડ

શ્રી હરીસિંહજી મહિંડા ભવન, પટારીયા, તા. વાલીયા, જી. ભરૂચ-૩૬૩૦૦૧.

ખેતી વિભાગના કાર્યરત કર્મચારીના સંપર્ક માટે ઝોન નંબરની યાદી

| ક્રમ | અધિકારીનું નામ | હોદ્દો | મોબાઇલ નંબર |
|------|---------------------------------|-------------------|-------------|
| ૧ | શ્રી યોગેન્દ્રસિંહ આર.ચાવડા | ઈચા.એસ્ટેટ મેનેજર | ૯૪૦૮૭૦૩૦૦૯ |
| ૨ | શ્રી પ્રદ્યુમનસિંહ પી. અટોદરિયા | ઈચા.સી.ડી.ઓ. | ૯૯૦૯૪૭૩૪૬૧ |
| ૩ | શ્રી જીતેન્દ્રસિંહ જે. યાદવ | ઈચા.સી.પી.ઓ. | ૯૪૦૮૭૦૩૦૧૧ |
| ૪ | શ્રી વિરેન્દ્રસિંહ એચ. અટોદરિયા | ખેતી અધિકારી | ૯૪૦૮૭૦૩૦૮૦ |

| ક્રમ | ઝોન સુપરવાઈઝરનું નામ | ઝોન | મોબાઇલ નંબર |
|------|--------------------------|-------------|-------------|
| ૧ | દુર્જનભાઈ આર. વસાવા | વાલિયા | ૯૪૦૮૭૦૩૦૧૮ |
| ૨ | વિષ્ણુકુમાર પી. રણા | સોડગામ | ૯૪૦૮૭૦૩૦૬૪ |
| ૩ | હિતેન્દ્રસિંહ એમ. રણા | કબીરગામ | ૯૪૦૮૭૦૩૦૪૦ |
| ૪ | દિલિપસિંહ ડી. મહિંડા | માંગરોલ | ૯૪૦૮૭૦૩૦૩૩ |
| ૫ | દેવેન્દ્રસિંહ જે. મહિંડા | કંટવા | ૯૪૦૮૭૦૩૦૬૬ |
| ૬ | દેવેન્દ્રસિંહ જે. મહિંડા | કોસંબા | ૯૪૦૮૭૦૩૦૬૬ |
| ૭ | મનહરસિંહ કોસમિયા | સજોદ | ૭૯૯૦૭૫૧૨૬૪ |
| ૮ | જશવંતસિંહ જે. પરમાર | અંકલેશ્વર | ૯૪૦૮૭૦૩૦૨૦ |
| ૯ | સુરેન્દ્રસિંહ સાંગડોત | પારડીઈપ્રીસ | ૯૯૧૩૮૨૯૧૫૯ |
| ૧૦ | લલીતભાઈ એલ. પટેલ | ઉતરાજ | ૯૪૨૬૫૨૪૪૦૮ |
| ૧૧ | દિપકભાઈ ડી. પટેલ | રાયમા | ૯૪૦૮૭૦૩૦૫૮ |
| ૧૨ | હિતેન્દ્રસિંહ અટોદરિયા | અવિધા | ૯૦૯૯૯૬૨૮૦૮ |
| ૧૩ | કિશોરસિંહ એમ. સુરમા | ધારોલી | ૯૪૦૮૭૦૩૦૨૯ |
| ૧૪ | અનિલકુમાર એમ. અટોદરિયા | સેંગપુર | ૯૪૦૮૬૭૬૬૩૫ |
| ૧૫ | મુકેશકુમાર એ. ભરથાણીયા | કવિઠા | ૯૪૦૮૭૦૩૦૩૮ |
| ૧૬ | રાજેન્દ્ર ઈડોદરિયા | ભરૂચ-કેલોદ | ૯૪૨૮૬૮૫૮૦૨ |
| ૧૭ | હરપાલસિંહ પરમાર | માંડવી | ૬૩૫૪૦૪૪૩૬૧ |

બિયારણ માટે

- (૧) સભાસદ જે શેરડી જાતનું વાવેતર કરે તે જ શેરડી જાત નોંધાવવાની રહેશે. ચકાસણી કરતાં અન્ય શેરડી જાતની મંજૂરી પહેલાં રોપણ કરેલ જણાશે તો સંસ્થા જે નીતિ-નિયમો નક્કી કરે તે માન્ય રાખવાના રહેશે. અમાન્ય શેરડી જાત રોપણ કરશે. તેની વાવેતર નોંધ રદ કરવામાં આવશે. કાપણી સમયે ખેતરમાં જે જાત માલુમ પડશે. તે જાતની નોંધ માન્ય ગણાશે અને તે મુજબ સંસ્થા એ નક્કી કરેલ નિયમ મુજબ કાપણી કરવામાં આવશે.
- (૨) શેરડી પીલાણ સીઝન ૨૦૨૪-૨૫ દરમિયાન સંસ્થામાં નોંધ થયેલ શેરડીની સભાસદો દ્વારા અન્ય સ્થળે નિકાલ કરવામાં આવશે તો સંસ્થા દ્વારા નીતિ નિયમ મુજબ દંડનાત્મક પગલાં ભરવામાં આવશે.
- (૩) સંસ્થા દ્વારા સભાસદોને શેરડી ના વાવેતર પૂરું પાડવામાં આવતા બિયારણનો અન્યત્ર ઉપયોગ અથવા નિકાલ કરવામાં કે અન્ય સુગર ફેક્ટરીના રોપણમાં કરવામાં આવશે તો સંસ્થાના નીતિ નિયમ મુજબ ના પગલાં લેશે જે સભાસદે ગ્રાહ્ય રાખવાના રહેશે.
- (૪) શેરડી પીલાણ સીઝન ૨૦૨૪-૨૫ દરમિયાન સંસ્થાના હાર્વેસ્ટર મશીનથી શેરડી કાપણી કરવામાં આવે તો શેરડીના વજનમાંથી સારી શેરડીના ૧૦% અને બળેલી શેરડીના ૭% વજનમાંથી બાદ કરવામાં આવશે.

શેરડી ઉત્પાદન વધારવા માટે પાયાની તૈયારી

- (૧) શેરડીના વધુ ઉત્પાદન માટે સાફ બાયોકોમ્પોસ્ટ ૧ એકર દીઠ જમીન મુજબ ૧૦ થી ૧૫ ટનનો ઉપયોગ કરવો.
- (૨) જમીનમાં લીલો પડવાશ કરવો.
- (૩) જમીનનું પૃથ્થકરણ કરાવવું.
- (૪) બે ચાસ વચ્ચેનું અંતર ૫૪ ઈંચ થી ૬૦ સુધી પોહળાગાળે વાવેતર કરવું.
- (૫) બે એક થી વધુ વાવેતર કરનાર સભાસદે પોતાનો બિયારણ પ્લોટ જાન્યુઆરી, ફેબ્રુઆરી માસમાં બનાવવો.
- (૬) ૮ થી ૧૦ માસનું હોય તેવું બિયારણ તરીકે ઉપયોગ કરવો.
- (૭) શેરડીનું વાવેતર કરવા માટે બિયારણ પ્લોટમાં થી શેરડી ઉપયોગ કરવાનો હોય તો સીંગલ પધ્ધતિથી વાવેતર કરવું ઉગાવો સારો મળશે.
- (૮) સપ્ટેમ્બર, ઓક્ટોમ્બર માસનું વાવેતર કરતી વખતે શેરડીને જમીનમાં દાબતી વખતે માટી ઓછી ચઠાવવી અને પિયત રોપણ કરીયા પછી તુરંત આપવું.
- (૯) પાયામાં રસાયણિક ખાતર અવશ્ય આપવું.
- (૧૦) ભલામણ મુજબ રસાયણિક ખાતરો, એન.પી.કે. તથા માઈક્રોન્યુટ્રીયન્ટ, સેકડરી ન્યુટ્રીયન્ટ કિટનાશક દાણાદાર દવા, સ્પ્રે તથા બેક્ટેરીયાનો સમયસર ઉપયોગ કરવો.
- (૧૧) સુગર ફેક્ટરીની માન્ય જાતોનું માસવાર વાવેતર કરવું.
- (૧૨) નિયમિત પિયત આપવું.
- (૧૩) શેરડી ઉગ્યા બાદ નીંદામણ મુક્ત રાખવી. નીંદામણ નાશક દવાઓનો સમયસર ઉપયોગ કરવો. ભલામણ મુજબ નીંદામણ નાશક દવાનો ઉપયોગ કરવો.
- (૧૪) શેરડીના વાવેતર બાદ વારંવાર આંતર ખેડ કરવી નહીં.
- (૧૫) શેરડીમાં આવતા રોગ જીવાતનું નિરીક્ષણ કરી નિયંત્રણ કરવું.
- (૧૬) માર્ગદર્શન માટે જરૂર પડે તો સંસ્થાના ઈ.સી.ડી.ઓ.શ્રી પ્રદ્યુમનસિંહ પી. અટોદરિયા નો સંપર્કકરવો.
મો.૯૯૦૯૪૭૩૪૬૧,૯૪૦૮૭૦૩૦૬૧

પીલાણ સીઝન ૨૦૨૩-૨૪ માં એક એકરથી વધુ વિસ્તારમાં પ્રતિ એકરે વધુ ઉત્પાદન મેળવેલ સભાસદની ઉત્પાદનની વિગત

રોપણ પાક

| ક્રમ | સભાસદનું નામ | ગામ | તાલુકો | વિસ્તાર એ.ગું. | શેરડીની જાત | કુલ ઉત્પાદન મે.ટન | ઉત્પાદકતા મે.ટન/એકર |
|------|---------------------------|----------|---------|----------------|-------------|-------------------|---------------------|
| ૧ | નિલેશભાઈ ગોરધનભાઈ વસાવા | કદવારી | વાલીયા | ૨.૦૦ | ૨૩૮ | ૧૪૬.૧૭૦ | ૭૩.૦૮૫ |
| ૨ | હરિસિંગભાઈ દેવજીભાઈ વસાવા | મોટી ફળી | માંગરોલ | ૫.૦૦ | ૨૬૫ | ૩૬૨.૬૯૦ | ૭૨.૫૩૮ |
| ૩ | અજયસિંહ પહાડસિંહ અટોદરીયા | તુણા | વાલીયા | ૨.૨૦ | ૨૬૫ | ૧૮૦.૨૫૦ | ૭૨.૦૦૦ |

લામ પાક

| ક્રમ | સભાસદનું નામ | ગામ | તાલુકો | વિસ્તાર એ.ગું. | શેરડીની જાત | કુલ ઉત્પાદન મે.ટન | ઉત્પાદકતા મે.ટન/એકર |
|------|-------------------------------|-------|--------|----------------|-------------|-------------------|---------------------|
| ૧ | નટવરસિંહ સોમસિંહ બોડાણા | દેશાડ | વાલીયા | ૨.૦૦ | ૨૬૫ | ૧૪૪.૧૧૦ | ૭૨.૦૫૫ |
| ૨ | ગજેન્દ્રસિંહ છત્રસિંહ કોસમિયા | કરા | વાલીયા | ૧.૧૦ | ૨૬૫ | ૮૫.૫૭૦ | ૬૮.૪૫૬ |
| ૩ | જશવંતસિંહ કરશનભાઈ પરમાર | મેરા | વાલીયા | ૪.૨૦ | ૮૬૦૦૨ | ૨૫૯.૭૯૦ | ૫૯.૯૫૩ |

શ્રી ગણેશ ખાંડ ઉદ્યોગ સહકારી મંડળી લીમીટેડ

શ્રી હરીસિંહજી મહિંડા ભવન, વટારીયા, તા. વાલીયા, જી. ભરૂચ-૩૬૩૦૦૧.

ડુપ્લીકેટ શેર કાઢવા માટે આવેલ અરજીઓ

નીચે જણાવેલ શેર હોલ્ડરોએ તેમના નામે ચાલતા શેર સર્ટિફિકેટ જોવાયાની જાણ કરેલ છે.

| અ.નં. | સભાસદનું નામ | ગામ |
|-------|------------------------------|------------|
| ૧ | મેઘાત ખુશનબેન નટવરસિંહ | ઘારોલી |
| ૨ | વસાવા વાસંતીબેન બાલુભાઈ | વાસણા.સી |
| ૩ | પાંડોર ઈસ્માઈલ ઈબ્રાહીમ | કાપોદા |
| ૪ | પંડયા રાજેન્દ્રકુમાર ગજાનંદ | વાલીયા |
| ૫ | પટેલ લક્ષ્મણભાઈ ભગુભાઈ | સુણેવકલ્લા |
| ૬ | જાદવ બાલુબેન ધીરજસિંહ | દેસાડ |
| ૭ | જાદવ જશવંતસિંહ ધીરજસિંહ | દેસાડ |
| ૮ | ધરીયા પ્રભાતસિંહ ગેમલસિંહ | કઠવાડા |
| ૯ | પઠાણ એચુબખાન યુસુફખાન | પીપરોડ |
| ૧૦ | પ્રજાપતિ ગુમાનભાઈ રામજીભાઈ | ઝઘડીયા |
| ૧૧ | રણા પિનચસિંહ હમીરસિંહ | કરસાડ |
| ૧૨ | પટેલ કાંતાબેન રાવજીભાઈ | ઝાડેસ્વર |
| ૧૩ | રણા નીલાબેન જયસિંહ | પણસોલી |
| ૧૪ | રણા નરેન્દ્રસિંહ જયસિંહ | પણસોલી |
| ૧૫ | રણા મચુરીબેન રાજેન્દ્રસિંહ | પણસોલી |
| ૧૬ | વશી ભગવાનસિંહ રામસિંહ | દેસાડ |
| ૧૭ | મહીડા મહેબુબભાઈ કાલુભાઈ | નલધરી |
| ૧૮ | પટેલ ડાહ્યાભાઈ ગંગારામભાઈ | નાંગલ |
| ૧૯ | આડમાર દમયંતીબેન હરીસિંહ | ડહેલી |
| ૨૦ | પટેલ દેવજીભાઈ મનોરભાઈ | માલણપોર |
| ૨૧ | પરમાર હસુભાઈ નરોત્તમભાઈ | વાંકલ |
| ૨૨ | પીલુદરીયા તખતસિંહ રામોલસિંહ | વાલીયા |
| ૨૩ | મોહમદ ફાઝલ અબ્દુલ રહીફ કાગજી | અંકલેસ્વર |
| ૨૪ | રાવલ વિશ્વનાથ પિનાચકચંદ્ર | કામલીયા |
| ૨૫ | આહીર રાજેશાઈ જેરામભાઈ | વાલનેર |
| ૨૬ | પટેલ ભોગીલાલ નરોત્તમદાસ | ઝાડેસ્વર |
| ૨૭ | પટેલ છીતુભાઈ પરસોત્તમભાઈ | મોતવાણા |
| ૨૮ | ભટ્ટ ધર્મિષ્ઠાબેન જશવંતલાલ | રાયમા |
| ૨૯ | રણા નીતાબેન જયસિંહ | પણસોલી |
| ૩૦ | રણા ચંચળબેન જયસિંહ | પણસોલી |
| ૩૧ | રણા નંદુબેન જયસિંહ | પણસોલી |
| ૩૨ | રણા રાજેન્દ્રસિંહ જયસિંહ | પણસોલી |
| ૩૩ | રણા ગીતાબેન જયસિંહ | પણસોલી |
| ૩૪ | રણા કિર્તિબેન જયસિંહ | પણસોલી |
| ૩૫ | પટેલ બાબુભાઈ ચુનીલાલ | ઘારોલી |
| ૩૬ | શૌકત કાલુહશન બાજી | હથોડા |
| ૩૭ | મોદી જ્યોતિન્દ્ર મનહરલાલ | અંકલેસ્વર |
| ૩૮ | પટેલ કંચનભાઈ પિંકલભાઈ | અપિઘા |
| ૩૯ | વસાવા મોહનભાઈ મેરજીભાઈ | ગીજરમ |
| ૪૦ | વસાવા જડીબેન ખાલપાભાઈ | રાજપારડી |
| ૪૧ | પટેલ કમલેશકુમાર કાંતીલાલ | અલવા |
| ૪૨ | ખેર મહેન્દ્રસિંહ અમરસિંહ | ખરથ |
| ૪૩ | પટેલ મહેશભાઈ ગંગારામ | નીકોરા |
| ૪૪ | ગામીત ગોપાળભાઈ જાનીયાભાઈ | જરસાડ |
| ૪૫ | મોદી ઝવેરલાલ કંચનલાલ | સખેદ |
| ૪૬ | ચૌધરી કનુભાઈ વનજીભાઈ | ગુંદીયા |
| ૪૭ | દેલાડા સ્મિતાબેન વિજયસિંહ | ચમારીયા |
| ૪૮ | વસાવા રૂપસીંગભાઈ દસરીયાભાઈ | મોઝા |

:: સભાસદ જોગ સુચના ::

- (૧) સંસ્થાના સભાસદો કે જેઓ સંસ્થામાં નોંધાયેલ શેરડીનો બહાર ખાનગી નીકાલ કરશે તો પેટા નિયમ ની કલમ ૧૦ (અ) મુજબ સંસ્થા સભાસદના શેર જપ્ત કરવા સુધીની કાર્યવાહી કરશે તથા સંસ્થા તરફથી સભાસદને મળતા અન્ય લાભો જેવા કે રાહત દરની ખાંડ, શેરડી વાવેતર તથા મતદાન વીગેરે મળશે નહિ જેની સભાસદોએ નોંધ લેવા પિનંતિ.
- (૨) શેરડીનું પેમેન્ટ લેવા આવો ત્યારે સ્લીપબોય દ્વારા આપેલ રસીદ લઈને આવવું અને વજન મેળવી લેવું પાછળથી કોઈ તકરાર ચાલશે નહીં. તમારો કોમ્પ્યુટર કોડ નંબર જાણી લેશો. જેથી હિસાબી કામકાજ માં સરળતા રહેશે.
- (૩) થાપણનું વ્યાજ લેવા આવો ત્યારે થાપણ પાવતી સાથે લાવવી જરૂરી છે.
- (૪) તમારૂ કોઈ રચનાત્મક સૂચન કે મુશ્કેલી હોય તો સંસ્થાના ચેરમેનશ્રી નો સીધો સંપર્ક કરવો. એમનો ઓફીસનો ટે.નં. (૦૨૬૪૩) ૨૫૭૧૦૧ છે.
- (૫) જે સભાસદોના ફોટા પડાવવાના બાકી હોય તેમણે ફોટા પડાવી ઓળખપત્ર મેળવી લેવું. પ્રત્યેક વ્યવહાર વખતે પાસબુક અને ઓળખકાર્ડ ફરજિયાત લાવવાનું રહેશે. નહિ લાવનાર સાથે કોઈપણ પ્રકારનો વ્યવહાર થશે નહીં.
- (૬) ઓથોરીટી ઉપર પેમેન્ટ લેવા આવનારે ઓથોરીટી ઉપર મૂળ સભાસદની સહી તથા જે તે ગ્રામ પ્રતિનિધિ ના સહી સીકકા કરાવી ને લાવવાના રહેશે. આવી ઓથોરીટી લાવનારને જેના નામે શેરડી હશે તે સભાસદનો નામનો જ ચેક મળશે.
- (૭) જે સભાસદોની પેટાનિયમના સુધારા મુજબની પુરેપુરી શેરની રકમ ભરપાઈ થઈ ગયેલ હોય એમણે જુના શેર સર્ટીફિકેટ સંસ્થામાં જમા કરાવી નવા શેર સર્ટીફિકેટ મેળવી લેવા.
- (૮) ચાલું સીઝન દરમ્યાન સંસ્થાના નીચે જણાવેલ ટેલીફોન ઓફીસ કામકાજના સમય સિવાય જે તે જગ્યાએ ડાયરેક્ટ જશે જેથી તે મુજબ જરૂરીયાત મુજબ ફોન કરવો.
ટાઈમ ઓફીસ : (૦૨૬૪૩) ૨૫૭૧૩૨
સીક્યુરીટી : (૦૨૬૪૩) ૨૫૭૧૩૧, (૦૨૬૪૩) ૨૫૭૧૩૦
તેમજ કાંટા પર ડાયરેક્ટ મો. નં.: ૯૦૧૬૮ ૨૦૪૪૦, (૦૨૬૪૩) ૨૫૭૧૩૫,
(૦૨૬૪૩) ૨૫૭૧૩૬ (ટ્રાન્સપોર્ટ)

ઇ. મેનેજીંગ ડીરેક્ટર

જાવક નંબર : જીકેયુ/ જનરલ-૨૯ / ૧૦૩૯/૨૦૨૪-૨૫
તારીખ : ૦૩/૧૨/૨૦૨૪
પ્રકાશક : ઇ. મેનેજીંગ ડીરેક્ટર
શ્રી ગણેશ ખાંડ ઉદ્યોગ સહકારી મંડળી લી.
શ્રી હરિસિંહજી મહીંડા ભવન - વટારીયા,
તા. વાલીયા, જી. ભરૂચ.

મુદ્રક : જયોતિ પ્રિન્ટરી, અંકલેસ્વર.
મો. ૯૮૨૫૦ ૮૯૦૭૨

શ્રી ગણેશ ખાંડ ઉદ્યોગ સહકારી મંડળી લીમીટેડ

શ્રી હરિસિંહજી મહીંડા ભવન, વટારીયા, તા. વાલીયા, જી. ભરૂચ-૩૯૩૦૦૧.

સંસ્થાના મુદતી થાપણના વ્યાજ દરની વિગત

| અ.નં. | થાપણની મુદત | વ્યાજના દર |
|-------|--------------------------------|-------------------------------|
| | | સભાસદ માટે તથા બીન સભાસદ માટે |
| (૧) | ત્રણ વર્ષ અને તેની ઉપર | ૯.૫૦ % |
| (૨) | બે વર્ષ પરંતુ ત્રણ વર્ષની અંદર | ૯.૨૫ % |
| (૩) | એક વર્ષ પરંતુ બે વર્ષની અંદર | ૯.૦૦ % |
| (૪) | ૧૮૦ દિવસ પરંતુ એક વર્ષની અંદર | ૮.૦૦ % |
| (૫) | ૯૦ દિવસ પરંતુ ૧૮૦ દિવસની અંદર | ૬.૫૦ % |
| (૬) | ૪૫ દિવસ પરંતુ ૯૦ દિવસની અંદર | ૬.૨૫ % |

સભાસદ ભાઈઓને સંસ્થામાં વઘુમાં વઘુ થાપણ મૂકવા પિનંતી છે.

બુક પોસ્ટ

પ્રતિ,

શ્રી

મુકામ પોસ્ટ

તાલુકો જિલ્લો : ભરૂચ / સુરત